

サーモパイルアレイセンサモジュール

Thermopile Array Sensor Module

サーモパイルアレイセンサ / MTPA88501, MTPA3232501

Thermopile Array Sensor / MTPA88501, MTPA3232501

開発品

UNDER
DEVELOPMENT

製品概要 Product outline

- 温度の分布や発熱体の形が分かる 8×8, 32×32画素のサーモパイルアレイモジュールです。

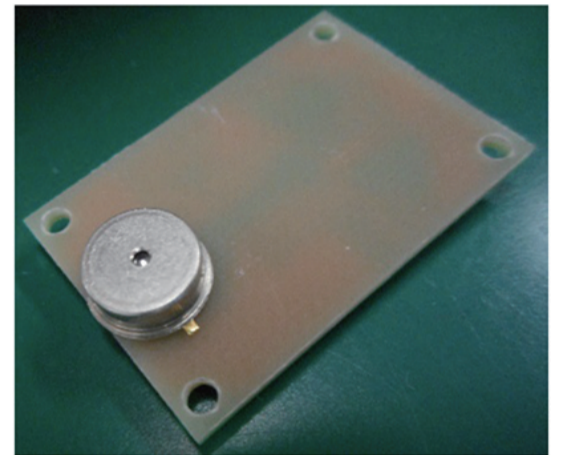
8 × 8, 32×32 pixel which can know the temperature distribution and the shape of the heating element. It is a thermopile array module.

- 温度校正された温度値を出力します。

Output temperature calibrated temperature value.

- I2C出力のため、データ処理が容易です。

Because of I2C output, data processing is easy.



用途 Applications

- 人体検知、人数計測、人体追尾 など監視・セキュリティー

Human motion tracking for a surveillance camera

- 電子レンジ、エアコン など家電製品の温度分布管理に

Air temperature sensing for a microwave oven or an air conditioner

特性比較表 Characteristics comparison table

項目 Item	単画素 Single pixel sensor TPS01501	8×8画素 8×8 pixel MTPA88501	32×32画素 32×32 pixel MTPA3232501
画素数 Number of pixels	1	64	1024
視野角 Viewing angle	4°	23°	43°
測定温度範囲 Temperature measurement range	-50~1000°C		
消費電流 Consumption current	2mA	13mA	16mA
出力 Output	アナログ電圧 Analog voltage	I2C (温度) I2C (temperature)	I2C (温度) I2C (temperature)
速度 speed	Real time	8fps	2fps