

# カラーゲンライト用LED

(深赤色領域発光) Collagen-Light LED (Light emitting in the deep red light range)

カラーゲンライト用LED/LD831-009A(T)  
Collagen-Light LED/LD831-009A (T)

開発品  
UNDER  
DEVELOPMENT

## 製品概要 Product outline

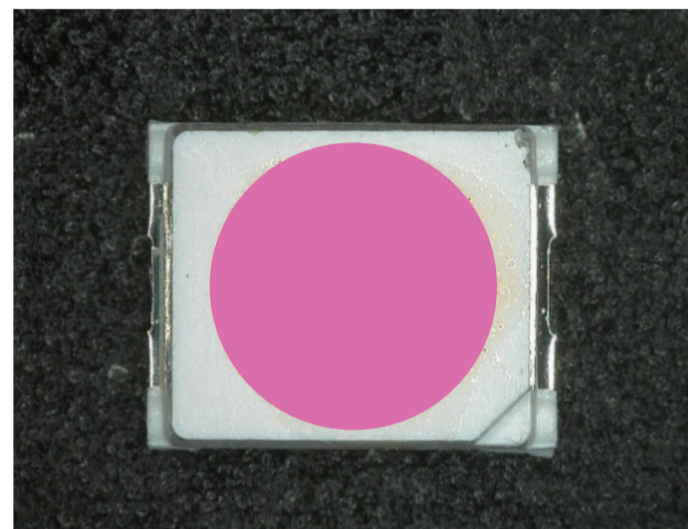
薄型・面実装タイプ size: 3.5mm×2.8mm×0.7mmt  
Thin surface mounting type size: 3.5mm×2.8mm×0.7mmt

## 用途 Applications

カラーゲンライト用光源、キセノンランプ置換え  
Light source for Collagen-Light, Xenon lamp replacement

## 特長 Features

深赤色領域 600nm～680nm をカバーする発光特性  
Emission characteristics covering the deep red light region from 600 nm to 680 nm



| 順電流<br>Forward current | 順電圧<br>Forward voltage | 含有率<br>Content rate | 光束<br>Luminous flux | 色度<br>Chromaticity(CIE) |
|------------------------|------------------------|---------------------|---------------------|-------------------------|
| mA                     | V                      | %                   | lm                  | ( x , y )               |
| 40                     | 5.4                    | 78                  | 11                  | ( 0.6 , 0.3 )           |

含有率 = 全光量中 600～680nm の光の含有率  
content rate = 600～680nm light quantity/ TTL light quantity

