

CHUBU

超大口径マシンハッチ モルタル用〈外枠・下蓋 連結タイプ〉

詳細情報
フロアーハッチ

- ルーフドレン
- フロアーハッチ**
- ピット金物
クランク
- 玄関マット
- ルーバー
- FRP
クレーチング
- F-BOX
- パイプ
ジョイント
- 排水
トラップ
- 排水金具
透気金具
- グリース
トラップ
- バルブ
ボックス
- 鋳鉄製
格子蓋
- マンホール
カバー
- 下水道用
鉄蓋
- 化粧鉄蓋
- 外構関連
製品
- ツリー
フレンド
- 車止め
- 景観
クレーチング
- アーバン
スリット
- ガーベラ
溝蓋
- ステンレス
クレーチング
- スチール
クレーチング
- ダウタイ
クレーチング
- アラカト
- 技術資料

防水型

歩道用

BMHW-1

鋼板製
新製品 受注生産

T-2

BMHW-2

鋼板製
新製品 受注生産

T-14

BMHW-14

鋼板製
新製品 受注生産

■断面詳細・納まり図

▲枠内に侵入した水を排水するため、排水ソケットに配管を接続し排水してください。

※()寸法はL3寸法2000以下

製品情報

●外枠、下蓋は分割となります。
連結要領を参照の上、組立てを行ってください。

組立ての
ポイント

▲施工は、開口部に仮床を組むなどして、安全面に十分配慮して行って下さい。

●適用荷重は、衝撃係数0での設定です。
●開閉の際は専用ハンドル(Yハンドル)をご使用ください。

●脱着式受梁(H鋼)が入ります。

■注文情報

●標準品以外の製作は、W3=3000、L3=3000以下で対応します。

●W3=3000以下でL3=3000を超える場合、防水機能は損ないますが、製作できる場合もありますので、お問い合わせください。

●価格等はお問い合わせください。
●鍵付きも用意しています。(2個/枚取付け)

●鍵付きの型式記号は後ろにKが付きます。
(例:BMHW-2K-3000)

●運賃は別途申し受けます。

▲材質、塗装など製品仕様を御確認の上ご使用ください。

▲社内で行った実地試験で漏水性能は検証済みですが、施工精度やその他の要因で著しく性能が低下する可能性がありますのでご注意ください。

下蓋連結部の
シーリングを
怠ると・・・

部品構成表

| 品番 | 部品名 | 材質 | 備考 |
|----|------------------|--------|-------------------|
| ① | 内目地 | SUS304 | HL |
| ② | 底板 | | |
| ③ | 補強材 | 鋼製 | 塗装※ |
| ④ | 表層材剥離防止材 | | |
| ⑤ | 本体取手 | SCS13 | |
| ⑥ | 外目地 | SUS304 | HL |
| ⑦ | 外枠 | 鋼製 | 塗装※ |
| ⑧ | クッション | 天然ゴム | |
| ⑨ | 溶接用アンカー | | |
| ⑩ | 下蓋 | 鋼製 | 塗装※ |
| ⑪ | 下蓋取手 | | |
| ⑫ | 固定ボルト | SUS304 | ナット、ワッシャー、ゴムワッシャー |
| ⑬ | パッキンA | スポンジゴム | |
| ⑭ | 排水ソケット | SUS304 | 25A(ハーフ) |
| ⑮ | 外枠連結部 | 鋼製 | 塗装※ |
| ⑯ | 下蓋連結材 | | |
| ⑰ | パッキンB | スポンジゴム | |
| ⑱ | 脱着式受梁 | | 塗装※ |
| ⑲ | Yハンドル(YH-1・YH-2) | 鋼製 | ユニクロメッキ |

※下塗り:エポキシ樹脂塗装
※上塗り:ポリエステル樹脂塗装(黒)

価格(円) 別途見積り

(単位: mm)

| 型式記号 | 呼称 (開口) | 枠外 | 蓋1枚 サイズ | h | h1 | 上蓋 | | | 下蓋 | | 受梁 | | 外枠 | | 総質量 (kg/組) |
|---------|------------|------|------------|-------|------|----|--------------|-----------------------|----|--------------|----|--------------|----|--------------|---------------|
| | | | | | | 枚数 | 質量 (kg/枚) | 仕上げ材充填時の 蓋質量(kg/枚) | 枚数 | 質量 (kg/枚) | 本数 | 質量 (kg/本) | 個数 | 質量 (kg/個) | |
| BMHW-1 | 1600 | 1810 | 887×590 | 207.5 | 47.5 | 6 | 20 | 約59 | 2 | 45 | 1 | 30 | 2 | 35 | 315 |
| | 2000 | 2210 | 1087×434 | 207.5 | 47.5 | 10 | 20 | 約56 | 2 | 67 | 1 | 37 | 2 | 42 | 461 |
| | 2500 | 2760 | 907×543 | 207.5 | 47.5 | 15 | 19 | 約56 | 2 | 99 | 2 | 46 | 2 | 59 | 700 |
| | 3000 | 3260 | 1074×459 | 232.5 | 47.5 | 21 | 21 | 約58 | 2 | 147 | 2 | 76 | 2 | 75 | 1045 |
| BMHW-2 | 1600 | 1810 | 591×442 | 207.5 | 47.5 | 12 | 15 | 約34 | 2 | 45 | 2 | 30 | 2 | 36 | 407 |
| | 2000 | 2210 | 724×542 | 207.5 | 47.5 | 12 | 20 | 約49 | 2 | 67 | 2 | 37 | 2 | 44 | 542 |
| | 2500 | 2760 | 680×543 | 232.5 | 47.5 | 20 | 19 | 約46 | 2 | 99 | 3 | 64 | 2 | 65 | 907 |
| | 3000 | 3260 | 805×536 | 232.5 | 47.5 | 24 | 22 | 約54 | 2 | 147 | 3 | 76 | 2 | 77 | 1212 |
| BMHW-14 | 1600 | 1810 | 591×442 | 286 | 51 | 12 | 25 | 約44 | 2 | 45 | 2 | 72 | 2 | 46 | 631 |
| | 2000 | 2210 | 724×433 | 286 | 51 | 15 | 29 | 約53 | 2 | 67 | 2 | 88 | 2 | 55 | 861 |
| | 2500 | 2760 | 680×452 | 361 | 51 | 24 | 27 | 約50 | 2 | 99 | 3 | 195 | 2 | 90 | 1618 |
| | 3000 | 3260 | 805×459 | 361 | 51 | 28 | 33 | 約60 | 2 | 147 | 3 | 231 | 2 | 106 | 2131 |

●型式例【適用荷重T-2、開口3000】の場合⇒【BMHW-2-3000】となります。

098

超大口径マシンハッチ CHPL蓋〈外枠・下蓋 連結タイプ〉

防水型

歩道用

T-2

T-6

T-14

BMHW-CP-1

蓋鎮止め

BMHW-CZ-1

蓋めっき

新製品 受注生産

BMHW-CP-2

蓋鎮止め

BMHW-CZ-2

蓋めっき

新製品 受注生産

BMHW-CP-6

蓋鎮止め

BMHW-CZ-6

蓋めっき

新製品 受注生産

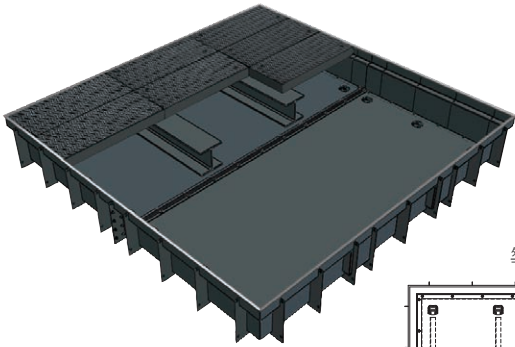
BMHW-CP-14

蓋鎮止め

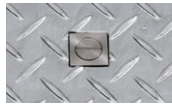
BMHW-CZ-14

蓋めっき

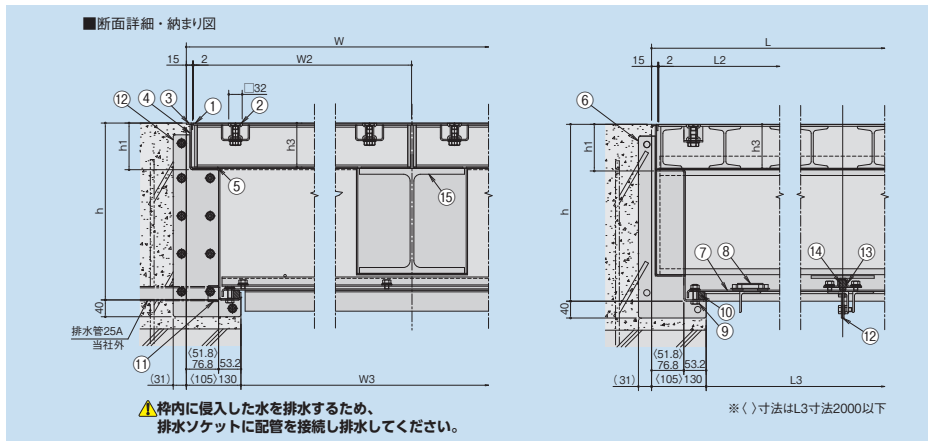
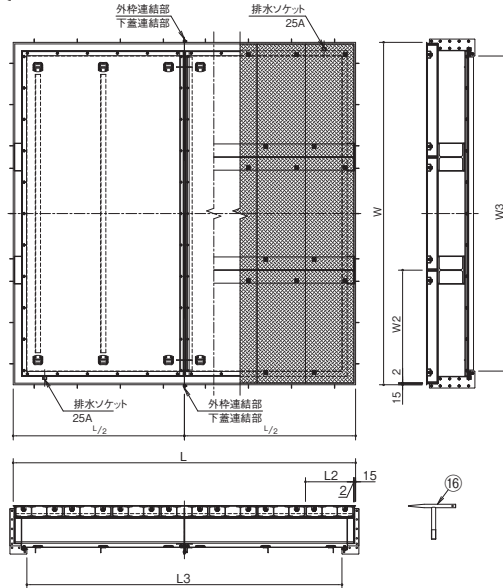
新製品 受注生産



CP 蓋鎮止め



CZ 蓋めっき



▲枠内に侵入した水を排水するため、排水ソケットに配管を接続し排水してください。

製品情報

●外枠、下蓋は分割となります。
連結要領を参照の上、組立てを行ってください。



組立てのポイント

▲施工は、開口部に仮床を組むなどして、安全面に十分配慮して行って下さい。

- CHPL蓋の表面処理は、2種類からお選びください。
- 適用荷重は、衝撃係数0での設定です。
- 開閉の際は専用ハンドル(Yハンドル)をご使用ください。
- 脱着式受梁(H鋼)が入ります。

注文情報

- 標準品以外の製作は、W3=3000、L3=3000以下で対応します。
- W3=3000以下でL3=3000を超える場合、防水機能は損ないますが、製作できる場合がありますので、お問い合わせください。
- 価格等はお問い合わせください。
- 鍵付きも用意しています。(2個/枚取付け)
- 鍵付きの型式記号は後ろにKが付きまます。(例:BMHW-CZ-2K-3000)
- 運賃は別途申し受けます。

▲材質、塗装など製品仕様を御確認の上ご使用ください。

▲社内で行った実地試験で漏水性能は検証済みですが、施工精度やその他の要因で著しく性能が低下する可能性がありますのでご注意ください。



下蓋連結部のシーリングを怠ると・・・

部品構成表

| 品番 | 部品名 | 材質 | 備考 |
|----|---------------|--------|----------------------------|
| ① | CHPL蓋 | SS400 | 型式CP塗装※1 型式CZ-溶融亜鉛めっき※2 |
| ② | 本体取手 | SCS13 | |
| ③ | 外目地 | SUS304 | HL |
| ④ | 外枠 | 鋼製 | 塗装※3 |
| ⑤ | クッション | 天然ゴム | |
| ⑥ | 溶接用アンカー | 鋼製 | 塗装※3 |
| ⑦ | 下蓋 | | |
| ⑧ | 下蓋取手 | | — |
| ⑨ | 固定ボルト | SUS304 | ナット、ワッシャー、ゴムワッシャー |
| ⑩ | パッキンA | スポンジゴム | — |
| ⑪ | 排水ソケット | SUS304 | 25A(ハーフ) |
| ⑬ | 下蓋連結材 | 鋼製 | 塗装※3 |
| ⑭ | パッキンB | スポンジゴム | — |
| ⑮ | 脱着式受梁 | 鋼製 | 塗装※3 |
| ⑯ | ハンドル(YH1・YH2) | 鋼製 | ユニクロメッキ |

- ※1 下塗り:鎮止め塗装
上塗り:フタル酸樹脂塗装(黒)
- ※2 溶融亜鉛めっき記号は、HDZ45
- ※3 下塗り:エポキシ樹脂塗装
上塗り:ポリエステル樹脂塗装

価格(円) 別途見積り

(単位: mm)

| 型式記号 | 呼称(開口) | 枠外 | 蓋1枚サイズ | | h | h1 | 上蓋 | | 下蓋 | | 受梁 | | 外枠 | | 総質量(kg/組) |
|------------|--------|------|----------|-------|-----|-----|-------|----|----|----------|----|----------|----|----------|-----------|
| | | | W3×L3 | W×L | | | W2×L2 | h3 | 枚数 | 質量(kg/枚) | 枚数 | 質量(kg/枚) | 本数 | 質量(kg/本) | |
| BMHW-CP-1 | 1600 | 1810 | 887×443 | 44.5 | 211 | 51 | 8 | 21 | 2 | 45 | 1 | 30 | 2 | 36 | 365 |
| | 2000 | 2210 | 1087×543 | 44.5 | 211 | 51 | 8 | 30 | 2 | 67 | 1 | 37 | 2 | 43 | 503 |
| | 2500 | 2760 | 1362×453 | 44.5 | 211 | 51 | 12 | 36 | 2 | 99 | 1 | 46 | 2 | 58 | 799 |
| BMHW-CZ-1 | 3000 | 3260 | 1612×460 | 44.5 | 236 | 51 | 14 | 43 | 2 | 147 | 1 | 76 | 2 | 74 | 1128 |
| | 1600 | 1810 | 887×443 | 44.5 | 211 | 51 | 8 | 26 | 2 | 45 | 1 | 30 | 2 | 36 | 405 |
| | 2000 | 2210 | 1087×434 | 54.5 | 221 | 61 | 10 | 39 | 2 | 67 | 1 | 37 | 2 | 44 | 655 |
| BMHW-CP-2 | 2500 | 2760 | 1362×453 | 54.5 | 246 | 61 | 12 | 49 | 2 | 99 | 1 | 64 | 2 | 63 | 983 |
| | 3000 | 3260 | 1074×460 | 54.5 | 246 | 61 | 21 | 39 | 2 | 147 | 2 | 76 | 2 | 77 | 1427 |
| | 1600 | 1810 | 887×443 | 69.5 | 261 | 76 | 8 | 39 | 2 | 45 | 1 | 42 | 2 | 41 | 531 |
| BMHW-CP-6 | 2000 | 2210 | 1087×434 | 69.5 | 261 | 76 | 10 | 54 | 2 | 67 | 1 | 51 | 2 | 49 | 829 |
| | 2500 | 2760 | 907×453 | 69.5 | 311 | 76 | 18 | 40 | 2 | 99 | 2 | 110 | 2 | 77 | 1299 |
| | 3000 | 3260 | 1074×460 | 69.5 | 311 | 76 | 21 | 54 | 2 | 147 | 2 | 130 | 2 | 91 | 1878 |
| BMHW-CZ-6 | 1600 | 1810 | 887×443 | 104.5 | 346 | 111 | 8 | 57 | 2 | 45 | 1 | 72 | 2 | 50 | 723 |
| | 2000 | 2210 | 1087×434 | 104.5 | 346 | 111 | 10 | 69 | 2 | 67 | 1 | 88 | 2 | 60 | 1038 |
| | 2500 | 2760 | 907×453 | 104.5 | 421 | 111 | 18 | 59 | 2 | 99 | 2 | 195 | 2 | 96 | 1849 |
| BMHW-CP-14 | 3000 | 3260 | 1074×460 | 104.5 | 421 | 111 | 21 | 69 | 2 | 147 | 2 | 231 | 2 | 114 | 2441 |

●型式例【適用荷重T-2、開口3000、蓋めっき】の場合⇒【BMHW-CZ-2-3000】となります。



詳細情報

- ステンレス目地
- アルミ目地
- その他
- 大口径マシンハッチ

フローアーハッチ

ビット金物 クラフト

玄関マット

ルーバー

FRP グレーチング

F-BOX

はしらのジョイント

排水トラップ

排水金具 透気金具

グリーストラップ

バルブボックス

铸铁製格子蓋

マンホールカバー

下水道用鉄蓋

化粧蓋

外構関連製品

ツリーフレンド

車止め

景観グレーチング

アーバンスリット

ガーディン溝蓋

ステンレスグレーチング

スチールグレーチング

ダクト用グレーチング

アラカト

技術資料