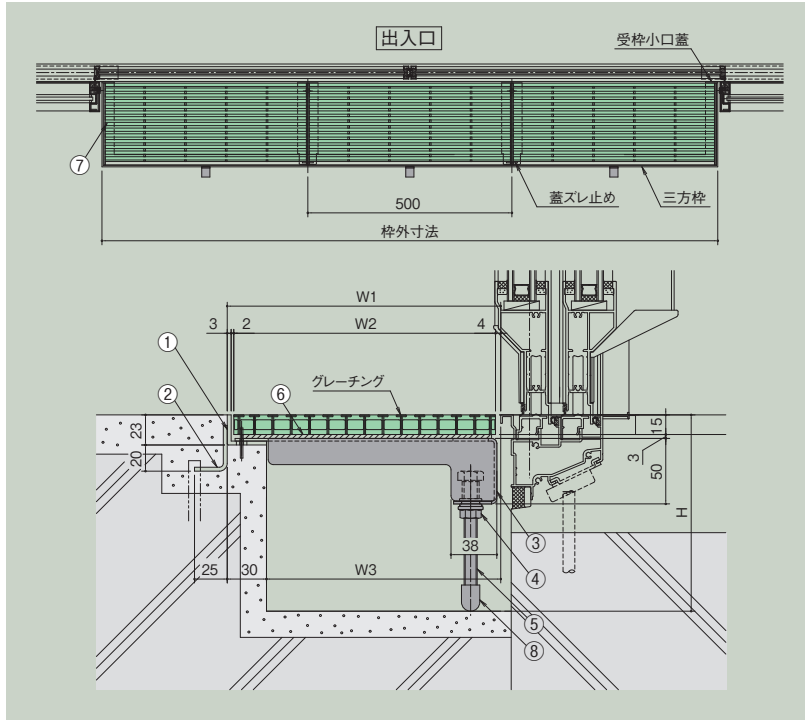


ST-1-20KU

新製品 PAT.P



詳細情報



■部品構成表

品番	部品名	材質	備考
①	受枠	SUS304	
②	溶接用アンカー	SECC	
③	ブラケット	SUS304	
④	M10くさびナット	ステンレス製	
⑤	支持脚 (M10ボルト)	ステンレス製	
⑥	ブラケット用パッキン	CR	3t、色:グレー
⑦	端部用パッキン		5t、色:グレー
⑧	保護キャップ	軟質塩ビ	色:グレー

■製品情報

- 適用荷重: 歩行用
- ブラケットを取外せますので掃除のとき邪魔になりません。

■注文情報

- 直線のみ対応致します。
- グレーチングは平行目、Tバー、厚み15mmをご使用ください。
- グレーチング定尺長さは499mmです。
- ご注文の際はH寸法をご指示ください。(H=100~200mmの範囲でご指示ください。)

[ブラケット取付手順を動画で確認できます]

動画で
チェック



(単位: mm)

W1	W2	W3	受枠			ブラケット		適用グレーチング型式
			型式記号	価格 (円/2m)	エンド加工費 (円/カ所)	型式記号	価格 (円/ヶ)	
159	150	129	ST-1-20KU	12,000	2,500	KUB150	7,000	PX815HTC-10・15 P=14 (P=17) PX815HT-10・15GH ETP (X、W) 815HT-15 P=14、15、22 ETP (X、W) 615HT-15 P=15、22
209	200	179				KUB200		

