

超大口径マシンハッチ モルタル用〈外枠・下蓋 連結タイプ〉

フロアーハッチ

防水型

歩道用

BMHW-1

鋼板製

受注生産

T-2

BMHW-2

鋼板製

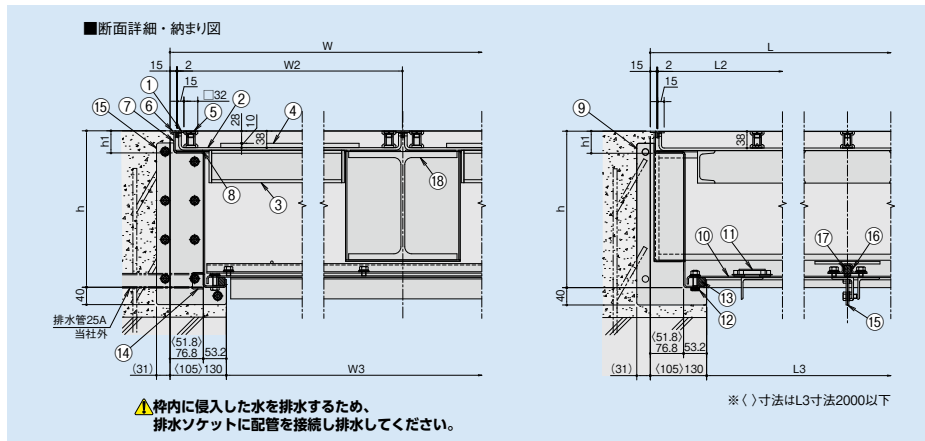
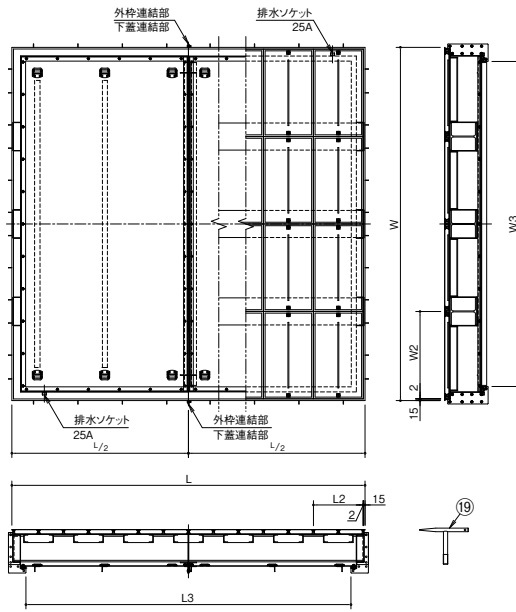
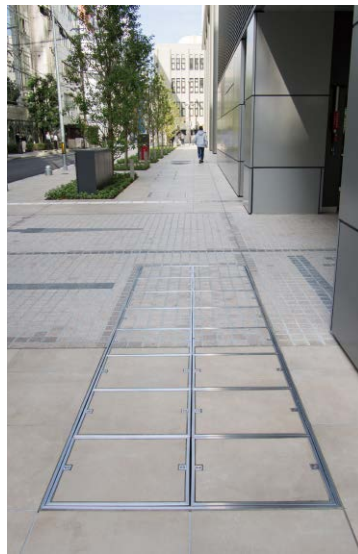
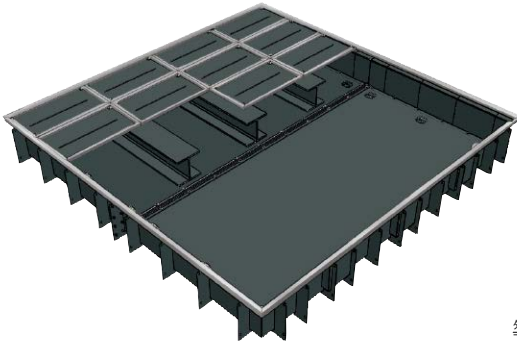
受注生産

T-14

BMHW-14

鋼板製

受注生産



製品情報

- 外枠、下蓋は分割となります。連結要領を参照の上、組立てを行ってください。

組立てのポイント



▲施工は、開口部に仮床を組むなどして、安全面に十分配慮して行ってください。

- 適用荷重は、衝撃係数0での設定です。
- 開閉の際は専用ハンドル(Yハンドル)をご使用ください。
- 脱着式受梁(H鋼)が入ります。

注文情報

- 標準品以外の製作は、W3=3000、L3=3000以下で対応します。
- W3=3000以下でL3=3000を超える場合、防水機能は損ないますが、製作できる場合もありますので、お問い合わせください。
- 価格等はお問い合わせください。
- 鍵付きも用意しています。(2個/枚取付け)
- 鍵付きの型式記号は後ろにKが付きます。(例:BMHW-2K-3000)

●運賃は別途申し受けます。

▲材質、塗装など製品仕様を御確認の上で使用ください。

▲社内で行った実地試験で漏水性能は検証済みですが、施工精度やその他の要因で著しく性能が低下する可能性がありますのでご注意ください。

下蓋連結部のシーリングを怠ると...



部品構成表

品番	部品名	材質	備考
①	内目地	SUS304	HL
②	底板	鋼製	塗装※
③	補強材		
④	表層材剥離防止材		
⑤	本体取手	SCS13	
⑥	外目地	SUS304	HL
⑦	外枠	鋼製	塗装※
⑧	クッション	天然ゴム	
⑨	溶接用アンカー	鋼製	塗装※
⑩	下蓋		
⑪	下蓋取手		
⑫	固定ボルト	SUS304	ナット、ワッシャー、ゴムワッシャー
⑬	パッキンA	スポンジゴム	
⑭	排水ソケット	SUS304	25A(ハーフ)
⑮	外枠連結部	鋼製	塗装※
⑯	下蓋連結材		
⑰	パッキンB	スポンジゴム	
⑱	脱着式受梁		塗装※
⑲	Yハンドル(MH-1・MH-2)	鋼製	ユニクロメッキ

※下塗り:エポキシ樹脂塗装
※上塗り:ポリエステル樹脂塗装(黒)

(単位: mm)

型式記号	呼称(開口)	枠外	蓋1枚サイズ	h	h1	上蓋			下蓋		受梁		外枠		総質量(kg/組)
						枚数	質量(kg/枚)	仕上げ材充填時の蓋質量(kg/枚)	枚数	質量(kg/枚)	本数	質量(kg/本)	個数	質量(kg/個)	
BMHW-1	1600	1810	887×590	207.5	47.5	6	20	約59	2	45	1	30	2	35	315
	2000	2210	1087×434	207.5	47.5	10	20	約56	2	67	1	37	2	42	461
	2500	2760	907×543	207.5	47.5	15	19	約56	2	99	2	46	2	59	700
	3000	3260	1074×459	232.5	47.5	21	21	約58	2	147	2	76	2	75	1045
BMHW-2	1600	1810	591×442	207.5	47.5	12	15	約34	2	45	2	30	2	36	407
	2000	2210	724×542	207.5	47.5	12	20	約49	2	67	2	37	2	44	542
	2500	2760	680×543	232.5	47.5	20	19	約46	2	99	3	64	2	65	907
	3000	3260	805×536	232.5	47.5	24	22	約54	2	147	3	76	2	77	1212
BMHW-14	1600	1810	591×442	286	51	12	25	約44	2	45	2	72	2	46	631
	2000	2210	724×433	286	51	15	29	約53	2	67	2	88	2	55	861
	2500	2760	680×452	361	51	24	27	約50	2	99	3	195	2	90	1618
	3000	3260	805×459	361	51	28	33	約60	2	147	3	231	2	106	2131

●型式例【適用荷重T-2、開口3000】の場合⇒【BMHW-2-3000】となります。



詳細情報

超大口径マシンハッチ CHPL蓋〈外枠・下蓋 連結タイプ〉

防水型

歩道用

T-2

T-6

T-14

BMHW-CP-1

BMHW-CP-2

BMHW-CP-6

BMHW-CP-14

蓋鎖止め

蓋鎖止め

蓋鎖止め

蓋鎖止め

BMHW-CZ-1

BMHW-CZ-2

BMHW-CZ-6

BMHW-CZ-14

蓋めっき

蓋めっき

蓋めっき

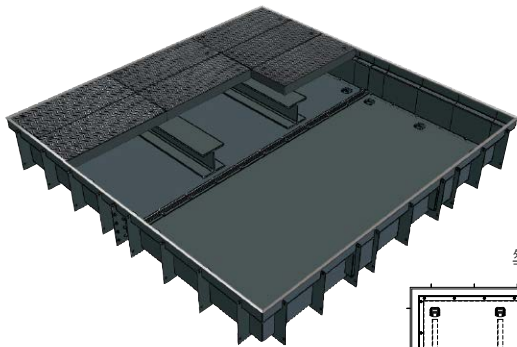
蓋めっき

受注生産

受注生産

受注生産

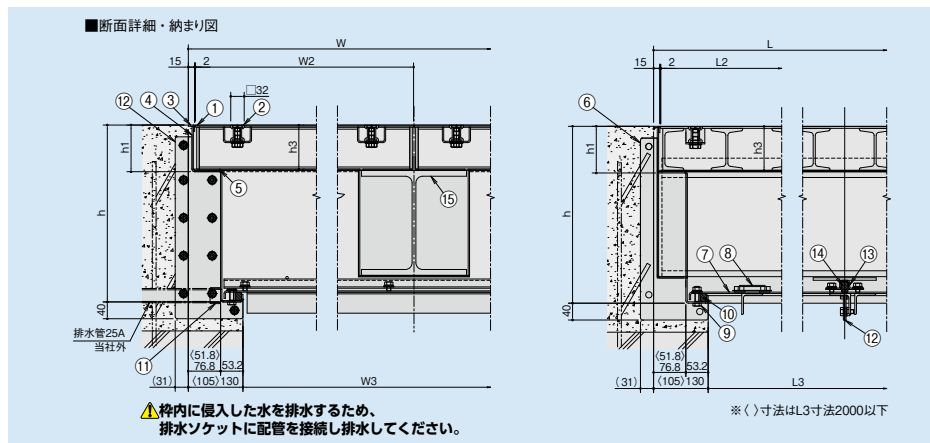
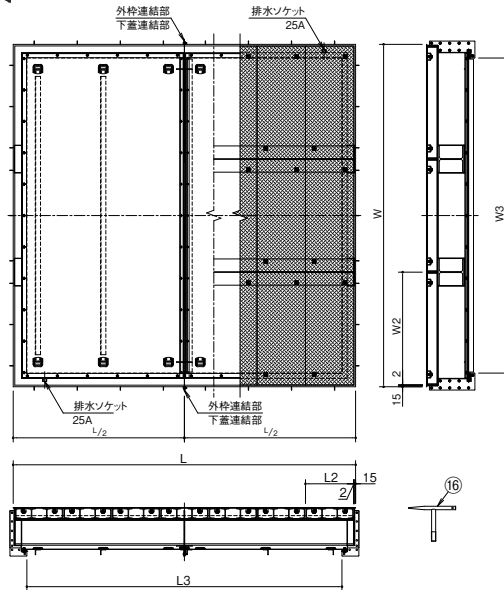
受注生産



CP
蓋鎖止め



CZ
蓋めっき



▲枠内に侵入した水を排水するため、排水ソケットに配管を接続し排水してください。

製品情報

- 外枠、下蓋は分割となります。連結要領を参照の上、組立てを行ってください。

組立てのポイント



▲施工は、開口部に仮床を組むなどして、安全面に十分配慮して行ってください。

- CHPL蓋の表面処理は、2種類からお選びください。
- 適用荷重は、衝撃係数0での設定です。
- 開閉の際は専用ハンドル(Yハンドル)をご使用ください。
- 脱着式受梁(H鋼)が入ります。

注文情報

- 標準品以外の製作は、W3=3000、L3=3000以下で対応します。
- W3=3000以下でL3=3000を超える場合、防水機能は損ないませんが、製作できる場合がありますので、お問い合わせください。
- 価格等はお問い合わせください。
- 鍵付きも用意しています。(2個/枚取付け)
- 鍵付きの型式記号は後ろにKが付ききます。(例:BMHW-CZ-2K-3000)
- 運賃は別途申し受けます。

- ▲材質、塗装など製品仕様を御確認の上ご使用ください。
- ▲社内で行った実地試験で漏水性能は検証済みですが、施工精度やその他の要因で著しく性能が低下する可能性がありますのでご注意ください。

下蓋連結部のシーリングを怠ると...



部品構成表

品番	部品名	材質	備考
①	CHPL蓋	鋼製	型式CP塗装※1 型式CZ溶融鋅めっき※2
②	本体取手	SCS13	
③	外目地	SUS304	HL
④	外枠	鋼製	塗装※3
⑤	クッション	天然ゴム	
⑥	溶接用アンカー		
⑦	下蓋	鋼製	塗装※3
⑧	下蓋取手		—
⑨	固定ボルト	SUS304	ナット、ワッシャー、ゴムワッシャー
⑩	パッキンA	スポンジゴム	—
⑪	排水ソケット	SUS304	25A(ハーフ)
⑫	外枠連結部		
⑬	下蓋連結材	鋼製	塗装※3
⑭	パッキンB	スポンジゴム	—
⑮	脱着式受梁		塗装※3
⑯	ハンドル(YH1・YH2)	鋼製	ユニクロメッキ

- ※1 下塗り:錆止め塗装
上塗り:フタル酸樹脂塗装(黒)
溶融鋅めっき記号は、HDZ45
- ※2 下塗り:エポキシ樹脂塗装
上塗り:ポリエステル樹脂塗装
- ※3 下塗り:エポキシ樹脂塗装
上塗り:ポリエステル樹脂塗装

(単位: mm)

型式記号	呼称(開口)	枠外	蓋1枚サイズ		h	h1	上蓋		下蓋		受梁		外枠		総質量(kg/組)
			W3×L3	W×L			W2×L2	h3	枚数	質量(kg/枚)	枚数	質量(kg/枚)	本数	質量(kg/本)	
BMHW-CP-1 BMHW-CZ-1	1600	1810	887×443	44.5	211	51	8	21	2	45	1	30	2	36	365
	2000	2210	1087×543	44.5	211	51	8	30	2	67	1	37	2	43	503
	2500	2760	1362×453	44.5	211	51	12	36	2	99	1	46	2	58	799
BMHW-CP-2 BMHW-CZ-2	1600	1810	887×443	44.5	236	51	14	43	2	147	1	76	2	74	1128
	2000	2210	1087×434	54.5	246	61	12	49	2	99	1	64	2	63	983
	2500	2760	1362×453	54.5	246	61	21	39	2	147	2	76	2	77	1427
BMHW-CP-6 BMHW-CZ-6	1600	1810	887×443	69.5	261	76	8	39	2	45	1	42	2	41	531
	2000	2210	1087×434	69.5	261	76	10	54	2	67	1	51	2	49	829
	2500	2760	907×453	69.5	311	76	18	40	2	99	2	110	2	77	1299
BMHW-CP-14 BMHW-CZ-14	1600	1810	887×443	104.5	421	111	8	57	2	45	1	72	2	50	723
	2000	2210	1087×434	104.5	421	111	10	69	2	67	1	88	2	60	1038
	2500	2760	907×453	104.5	421	111	18	59	2	99	2	195	2	96	1849
	3000	3260	1074×460	104.5	421	111	21	69	2	147	2	231	2	114	2441

●型式例【適用荷重T-2、開口3000、蓋めっき】の場合⇒【BMHW-CZ-2-3000】となります。

公共 公共建築協会評価対象製品

ステンレス目地

アルミ目地

その他

大口径マシンハッチ

フロアーハッチ

ビット金物

玄関マット

ルーバー

FRPルーチング

F-BOX

パルプジョイント

排水トラップ

排水金具

通気金具

グリーストラップ

バルブボックス

鋳鉄製格子蓋

マンホールカバー

化粧鉄蓋

外構関連製品

ツリーフレンド

車止め

アーバンスリット

ガーゼ網溝蓋

ステンレスルーチング

スチールルーチング

ダクトルーチング

アラカト



詳細情報