

- ルーフドレン
- フローアハッチ
- ピット金物
ルートトラフ
- 玄関マット
- F-BOX
- 球継ぎジョイント
- FRP
ルーチング
- サイゼ
- 排水トラップ
- 排水金具
通気金具
- グリース
トラップ
- バルブ
ボックス
- 鑄鉄製
格子蓋
- マンホール
カバー
- 下水道用
鉄蓋
- 化粧鉄蓋
- ツリー
フレンド
- 車止め
- 景観
ルーチング
- ガーゼ網
溝蓋
- ステンレス
ルーチング
- スチール
ルーチング
- ダクタイル
ルーチング
- アラカト
- 技術資料

水封型

簡易密閉型

※印は近日発売

重荷重用(数25t)

DN-1

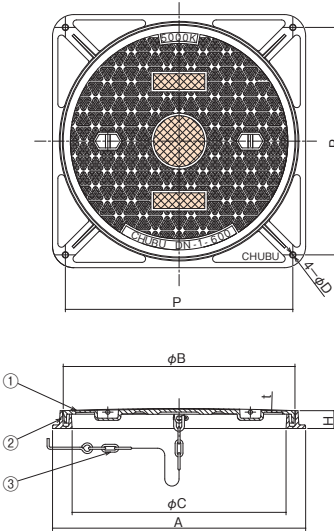
追加 機設 MHD
SHASE-S 209 公共
CAD



重荷重用(数25t)

DN-1P

パッキン付
追加 機設 MHD-P
SHASE-S 209 公共
CAD



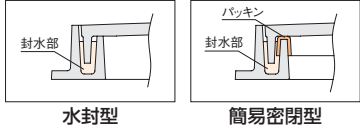
製品情報

- 寸法は、有効肉厚を示します。
- 破壊荷重はサイズ300のみ圧子φ170による数値です。
- ゴムパッキンは、耐候性・耐劣化性・耐寒性に優れたクロロプレンゴムです。(ベンゼン・トルエン等のご使用は避けてください)車整備工場等に使用される場合は、油類に強いNBRゴムを使用してください。
- DN-1の枠は、CMD-1と共通です。
- ▲設計条件が破壊荷重250KN以上の場合は、DN-25・DN25P(呼称600のみ)を選定してください。

注文情報

- 図中○■部分は、指定マーク及び文字の鋳出し可能です。
- クサリ付とクサリなしがあります。

ハンドル 308



部品構成表

品番	部品名	材質	備考
①	フタ	FCD500-7	CSコート
②	枠	FC200	
③	クサリ	SS400	-

(単位: mm)

型式記号	呼称	フタ		枠				クサリ長さ	破壊荷重	安全荷重	フタ質量(kg)	総質量(kg)	適用ハンドル型式	呼称	DN-1(円)		DN-1P(円)		
		B	t	A	C	D	P								H	a:クサリなし	b:クサリ付	a:クサリなし	b:クサリ付
DN-1 DN-1P	※300	350	7.0	410	300	13	353	50	400	100KN以上	25KN	9.0	18.2	A1	300	16,300	16,800	17,500	18,000
	※350	400	7.0	460	350	13	395	50	400	200KN以上 (20,409kgf)以上 圧子φ330	50KN (5,103kgf)	10.0	20.8	A1	350	21,100	21,600	22,400	22,900
	※400	450	7.0	510	400	13	445	50	400			15.0	26.9	A1	400	25,100	25,600	26,600	27,100
	※450	500	8.0	560	450	13	495	50	600			19.0	33.4	A1	450	26,400	26,900	28,000	28,500
	※500	550	8.0	610	500	15	545	50	600			25.5	41.0	A2	500	35,000	35,500	36,700	37,200
	※600	650	9.0	710	600	15	638	50	600			35.5	55.5	A2	600	46,900	47,400	48,700	49,200
※750	825	12.0	900	750	15	788	60	750	54.8			91.8	A3	750	129,700	130,700	133,000	134,000	

水封型

簡易密閉型

※印は近日発売

中荷重用(数6t)

HN-1

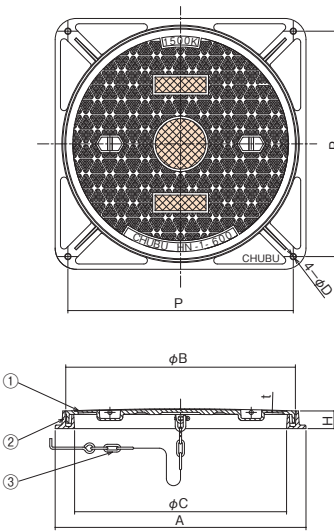
追加 機設 MHA
SHASE-S 209 公共



中荷重用(数6t)

HN-1P

パッキン付
追加 機設 MHA-P
SHASE-S 209 公共



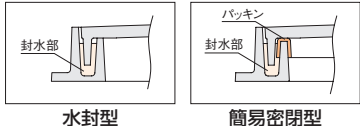
製品情報

- 寸法は、有効肉厚を示します。
- ゴムパッキンは、耐候性・耐劣化性・耐寒性に優れたクロロプレンゴムです。(ベンゼン・トルエン等のご使用は避けてください)車整備工場等に使用される場合は、油類に強いNBRゴムを使用してください。
- 断熱タイプもあります(受注生産品)
- HN-1の枠は、CMH-1と共通です。
- HN-2の枠は、CMH-2と共通です。

注文情報

- 図中○■部分は、指定マーク及び文字の鋳出し可能です。
- クサリ付とクサリなしがあります。

ハンドル 308



部品構成表

品番	部品名	材質	備考
①	フタ	FC200	CSコート
②	枠	SS400	
③	クサリ	SS400	-

(単位: mm)

型式記号	呼称	フタ		枠				クサリ長さ	破壊荷重	安全荷重	フタ質量(kg)	総質量(kg)	適用ハンドル型式	呼称	HN-1(円)		HN-1P(円)		
		B	t	A	C	D	P								H	a:クサリなし	b:クサリ付	a:クサリなし	b:クサリ付
HN-1 HN-1P	※300	350	6.0	410	300	13	353	50	400	60KN以上 (6,123kgf)以上 圧子φ170	15KN (1,531kgf)	9.5	18.7	A1	300	12,400	12,900	13,600	14,100
	※350	400	6.0	460	350	13	395	50	400			12.5	23.3	A1	350	15,600	16,100	16,900	17,400
	※400	450	7.0	510	400	13	445	50	400			14.5	26.4	A1	400	19,500	20,000	21,000	21,500
	※450	500	7.0	560	450	13	495	50	600			19.5	33.9	A1	450	22,000	22,500	23,600	24,100
	※500	550	8.0	610	500	15	545	50	600			24.0	39.5	A2	500	27,700	28,200	29,400	29,900
	※600	650	9.0	710	600	15	638	50	600			34.5	54.5	A2	600	35,000	35,500	36,800	37,300
※750	825	12.0	900	750	15	788	60	750	63.0	100.0	A3	750	104,100	105,100	107,400	108,400			
型式記号	呼称	フタ		枠				クサリ長さ	破壊荷重	安全荷重	フタ質量(kg)	総質量(kg)	適用ハンドル型式	呼称	HN-2(円)		HN-2P(円)		
B	t	A	C	D	P	H	a:クサリなし								b:クサリ付	a:クサリなし	b:クサリ付		
HN-2 HN-2P	※300	345	5.0	390	300	13	343	45	400	20KN以上 (2,041kgf)以上 圧子φ150	5KN (511kgf)	7.0	14.2	A1	300	10,000	10,500	11,200	11,700
	※350	395	5.0	440	350	13	373	45	400			10.0	18.5	A1	350	12,300	12,800	13,600	14,100
	※400	445	5.0	490	400	13	425	45	400			11.5	22.2	A1	400	15,400	15,900	16,900	17,400
	※450	495	5.0	540	450	13	477	45	600			16.0	28.6	A1	450	16,800	17,300	18,400	18,900
	※500	545	5.0	590	500	15	525	45	600			18.0	31.2	A2	500	22,300	22,800	24,000	24,500
	※600	645	5.0	690	600	15	618	45	600			24.0	41.0	A2	600	27,600	28,100	29,400	29,900
※750	825	7.0	900	750	15	788	60	750	48.3	85.3	A3	750	78,600	79,600	81,900	82,900			

- ルーフドレン
- フロアーパッチ
- ビット金物プレート
- 玄関マット
- F-BOX
- 鉄筋ジョイント
- FRP グレーティング
- サイゼ
- 排水トラップ
- 排水金具 通気金具
- グリーストラップ
- バルブボックス
- 鑄鉄製格子蓋
- マンホールカバー
- 下水道用鉄蓋
- 化粧鉄蓋
- ツリーフレンド
- 車止め
- 景観グレーティング
- ガーディン溝蓋
- ステンレスグレーティング
- スチールグレーティング
- ダクタイルグレーティング
- アラカルト
- 技術資料

水封型

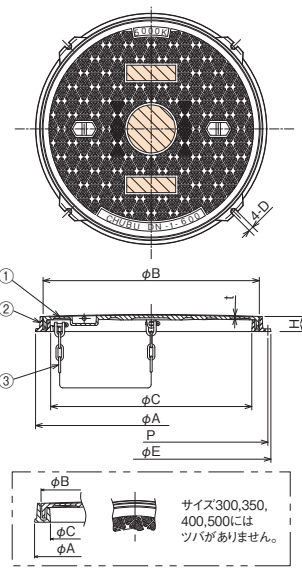
簡易密閉型

※印は近日発売

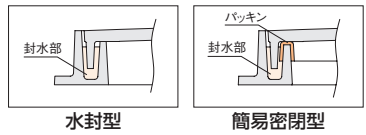
重荷重用(数25t)
DNR-1
新製品 CAD



重荷重用(数25t)
DNR-1P
パッキン付
新製品 CAD



■製品情報
●寸法は、有効肉厚を示します。
●破壊荷重はサイズ300のみ圧子φ170による数値です。
●ゴムパッキンは、耐候性・耐劣化性・耐寒性に優れたクロロプレンゴムです。(ベンゼン・トルエン等のご使用は避けてください)車整備工場等に使用される場合は、油類に強いNBRゴムを使用してください。
●写真は呼称450,600を示します。
●図中に示すように、呼称300,350,400,500には受枠の外側に「ツバ」がない為、枠打込型枠セット(品番:UTR)は使用できません。
●DNR-1の枠は、CMDR-1と共通です。
■注文情報
●図中○■部分は、指定マーク及び文字の鋳出し可能です。
●クサリ付とクサリなしがあります。
ハンドル ▶ 308



■部品構成表

品番	部品名	材質	備考
①	フタ	FCD500-7	CSコート
②	枠	FC200	
③	クサリ	SS400	

(単位: mm)

型式記号	呼称	フタ		枠					クサリ長さ	破壊荷重	安全荷重	フタ質量(kg)	総質量(kg)	適用ハンドル型式	呼称	DNR-1(円)		DNR-1P(円)		
		B	t	A	C	D	E	P								H	a:クサリなし	b:クサリ付	a:クサリなし	b:クサリ付
DNR-1 DNR-1P	※300	345	5.0	370	300	-	-	-	50	400	100KN以上	25KN	7.0	12.6	A1	300	15,900	16,400	17,100	17,600
	※350	395	5.0	420	350	-	-	-	50	400	200KN以上 (20,409kgf)以上 圧子φ330		10.0	17.8	A1	350	20,700	21,200	22,000	22,500
	※400	445	5.0	470	400	-	-	-	50	400			11.5	18.9	A1	400	24,400	24,900	25,900	26,400
	※450	495	5.0	540	450	15	564	546	50	600			16.0	24.2	A1	450	25,800	26,300	27,400	27,900
	※500	545	5.0	570	500	-	-	-	50	600			18.0	28.0	A2	500	34,000	34,500	35,700	36,200
	※600	645	5.0	690	600	15	714	696	50	600			24.0	35.7	A2	600	45,700	46,200	47,500	48,000

水封型

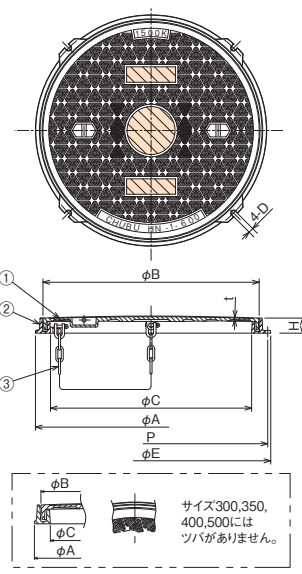
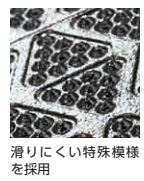
簡易密閉型

※印は近日発売

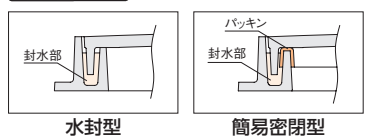
中荷重用(数6t)
HNR-1
新製品 CAD



中荷重用(数6t)
HNR-1P
パッキン付
新製品 CAD



■製品情報
●寸法は、有効肉厚を示します。
●ゴムパッキンは、耐候性・耐劣化性・耐寒性に優れたクロロプレンゴムです。(ベンゼン・トルエン等のご使用は避けてください)車整備工場等に使用される場合は、油類に強いNBRゴムを使用してください。
●写真は呼称450,600を示します。
●図中に示すように、呼称300,350,400,500には受枠の外側に「ツバ」がない為、枠打込型枠セット(品番:UTR)は使用できません。
●HNR-1の枠は、CMHR-1と共通です。
●HNR-2の枠は、CMHR-2と共通です。
■注文情報
●図中○■部分は、指定マーク及び文字の鋳出し可能です。
●クサリ付とクサリなしがあります。
ハンドル ▶ 308



■部品構成表

品番	部品名	材質	備考
①	フタ	FC200	CSコート
②	枠		
③	クサリ		

(単位: mm)

型式記号	呼称	フタ		枠					クサリ長さ	破壊荷重	安全荷重	フタ質量(kg)	総質量(kg)	適用ハンドル型式	呼称	HNR-1(円)		HNR-1P(円)		
		B	t	A	C	D	E	P								H	a:クサリなし	b:クサリ付	a:クサリなし	b:クサリ付
HNR-1 HNR-1P	※300	350	6.0	390	300	-	-	-	50	400	60KN以上 (6,123kgf)以上 圧子φ170	15KN (1,531kgf)	9.5	16.4	A1	300	12,000	12,500	13,200	13,700
	※350	400	6.0	430	350	-	-	-	50	400			12.5	20.3	A1	350	15,200	15,700	16,500	17,000
	※400	450	7.0	480	400	-	-	-	50	400			14.5	23.2	A1	400	18,800	19,300	20,300	20,800
	※450	500	7.0	550	450	15	570	546	50	600			19.5	30.1	A1	450	21,400	21,900	23,000	23,500
	※500	550	8.0	580	500	-	-	-	50	600			24.0	35.5	A2	500	26,700	27,200	28,400	28,900
	※600	650	9.0	700	600	15	720	696	50	600			34.5	47.7	A2	600	33,800	34,300	35,600	36,100

型式記号	呼称	フタ		枠					クサリ長さ	破壊荷重	安全荷重	フタ質量(kg)	総質量(kg)	適用ハンドル型式	呼称	HNR-2(円)		HNR-2P(円)		
		B	t	A	C	D	E	P								H	a:クサリなし	b:クサリ付	a:クサリなし	b:クサリ付
HNR-2 HNR-2P	※300	345	5.0	370	300	-	-	-	50	400	20KN以上 (2,041kgf)以上 圧子φ150	5KN (511kgf)	7.0	12.6	A1	300	9,500	10,000	10,700	11,200
	※350	395	5.0	420	350	-	-	-	50	400			10.0	16.6	A1	350	11,900	12,400	13,200	13,700
	※400	445	5.0	470	400	-	-	-	50	400			11.5	18.9	A1	400	14,700	15,200	16,200	16,700
	※450	495	5.0	540	450	15	564	546	50	600			16.0	24.2	A1	450	16,000	16,500	17,600	18,100
	※500	545	5.0	570	500	-	-	-	50	600			18.0	28.0	A2	500	21,300	21,800	23,000	23,500
	※600	645	5.0	690	600	15	714	696	50	600			24.0	35.7	A2	600	26,300	26,800	28,100	28,600

- ルーフドレン
- フロアーハッチ
- ビット金物
ルーフトラフ
- 玄関マット
- F-BOX
- 互換ジョイント
- FRP
ルーチング
- サイゼ
- 排水トラップ
- 排水金具
通気金具
- グリーストラップ
- バルブボックス
- 鋳鉄製
格子蓋
- マンホール
カバー
- 下水道用
鉄蓋
- 化粧鉄蓋
- ツリー
フレンド
- 車止め
- 景観
ルーチング
- カー・鐵網
溝蓋
- ステンレス
ルーチング
- スチール
ルーチング
- ダクト用
ルーチング
- アラカト
- 技術資料

密閉型 ※印は近日発売

重荷重用 (数25t)

中荷重用 (数6t)

WDN-1

WN-1

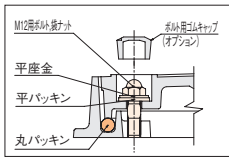
追加 CAD

追加

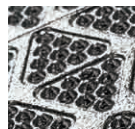
軽荷重用 (数2t)

WN-2

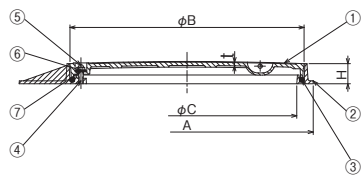
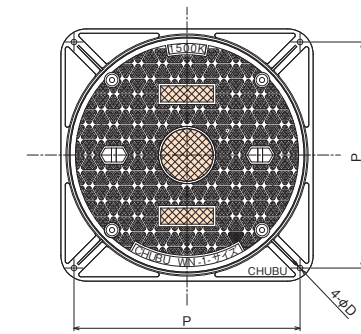
追加 SHASES) 209



密閉型 (ボルトロック式)



滑りにくい特殊模様を採用



製品情報

- ゴムパッキンは、耐候性・耐劣化性・耐寒性に優れたクロロプレンゴムです。(ベンゼン・トルエン等のご使用は避けてください)車整備工場等に使用される場合は、油類に強いNBRゴムをご使用ください。
- 寸法は有効肉厚を示します。
- 破壊荷重は、サイズ300のみ圧子φ170による数値です。
- 断熱タイプもあります(受注生産品)
- 枠は、WDN-1、WN-1、WN-2、CDW-1、CHW-1、CHW-2共通です。
- ▲枠内(パッキン装着部)に砂、石等の異物がある場合は必ず除去してください。水漏れの原因になります。

注文情報

- Tボックスバナ19及びハンドルは別売です。
- 図中○■部分は、指定マーク及び文字の鑄出し可能です。
- クサリ付もあります。
- ボルト用ゴムキャップ価格 150円/個

ハンドル ▶ 308



Tボックス19(別売:1,500円)

部品構成表

品番	部品名	材質	備考
①	WDN-1フタ	FCD500-7	CSコート
	WN-1フタ	FC200	
	WN-2フタ		
②	枠		
③	丸パッキン	クロロプレンゴム	-
④	スタッドボルト		
⑤	六角袋ナット	SUS304	M12
⑥	平座金		
⑦	平パッキン	クロロプレンゴム	-

(単位: mm)

型式記号	呼称	フタ		枠					破壊荷重	安全荷重	フタ質量 (kg)	総質量 (kg)	適用ハンドル型式	呼称	価格(円)
		B	t	A	C	D	P	H							
WDN-1	※300	340	6.0	390	300	13	343	55	100KN以上 200KN以上 [20,409kgf]以上 圧子φ330	25KN 50KN [5,103kgf]	9.0	16.2	A1	300	27,200
	450	490	8.0	540	450	13	477	55						450	37,500
	※500	540	9.0	590	500	15	525	55						500	42,100
	600	640	10.0	690	600	15	618	55						600	63,500
	※750	800	12.0	870	750	15	785	55						750	133,900
WN-1	450	490	8.0	540	450	13	477	55	60KN以上 [6,123kgf]以上 圧子φ170	15KN [1,531kgf]	16.0	27.6	A1	450	31,900
	※500	540	9.0	590	500	15	525	55						500	37,500
	600	640	10.0	690	600	15	618	55						600	49,900
	※750	800	12.0	870	750	15	785	55						750	108,900
WN-2	450	490	5.5	540	450	13	477	55	20KN以上 [2,041kgf]以上 圧子φ150	5KN [511kgf]	14.8	26.4	A1	450	28,400
	※500	540	5.5	590	500	15	525	55						500	34,000
	600	640	5.5	690	600	15	618	55						600	45,400

密閉型 ※印は近日発売

重荷重用 (数25t)

中荷重用 (数6t)

WDNR-1

WNR-1

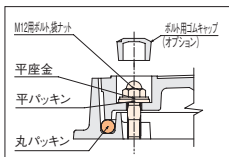
新製品

新製品

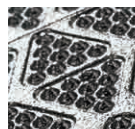
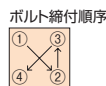
軽荷重用 (数2t)

WNR-2

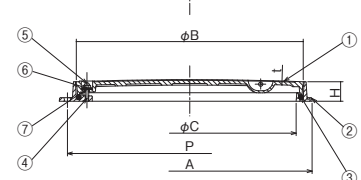
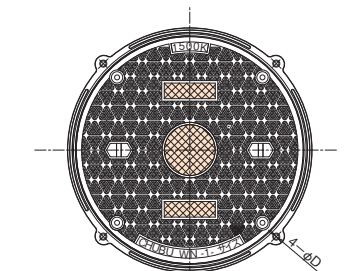
新製品



密閉型 (ボルトロック式)



滑りにくい特殊模様を採用



製品情報

- ゴムパッキンは、耐候性・耐劣化性・耐寒性に優れたクロロプレンゴムです。(ベンゼン・トルエン等のご使用は避けてください)車整備工場等に使用される場合は、油類に強いNBRゴムをご使用ください。
- 寸法は有効肉厚を示します。
- 枠は、WDNR-1、WNR-1、WNR-2、CDWR-1、CHWR-1、CHWR-2共通です。
- ▲枠内(パッキン装着部)に砂、石等の異物がある場合は必ず除去してください。水漏れの原因になります。

注文情報

- Tボックスバナ19及びハンドルは別売です。
- 図中○■部分は、指定マーク及び文字の鑄出し可能です。
- クサリ付もあります。
- ボルト用ゴムキャップ価格 150円/個

ハンドル ▶ 308



Tボックス19(別売:1,500円)

部品構成表

品番	部品名	材質	備考
①	WDNR-1フタ	FCD500-7	CSコート
	WNR-1フタ	FC200	
	WNR-2フタ		
②	枠		
③	丸パッキン	クロロプレンゴム	-
④	スタッドボルト		
⑤	六角袋ナット	SUS304	M12
⑥	平座金		
⑦	平パッキン	クロロプレンゴム	-

(単位: mm)

型式記号	呼称	フタ		枠					破壊荷重	安全荷重	フタ質量 (kg)	総質量 (kg)	適用ハンドル型式	呼称	価格(円)
		B	t	A	C	D	P	H							
WDNR-1	450	490	8.0	540	450	13	540	55	200KN以上 [20,409kgf]以上 圧子φ330	50KN [5,103kgf]	16.0	26.5	A1	450	36,200
	※500	540	9.0	590	500	15	590	55						500	41,800
	600	640	10.0	690	600	15	690	55						600	61,500
WNR-1	450	490	8.0	540	450	13	540	55	60KN以上 [6,123kgf]以上 圧子φ170	15KN [1,531kgf]	16.0	26.5	A1	450	30,600
	※500	540	9.0	590	500	15	590	55						500	37,200
	600	640	10.0	690	600	15	690	55						600	47,900
WNR-2	450	490	5.5	540	450	13	540	55	20KN以上 [2,041kgf]以上 圧子φ150	5KN [511kgf]	14.8	25.5	A1	450	27,100
	※500	540	5.5	590	500	15	590	55						500	33,700
	600	640	5.5	690	600	15	690	55						600	43,400

- ルーフドレン
- フロアーハッチ
- ピット金物/ルーフ
- 玄関マット
- F-BOX
- エアコンジョイント
- FRP グレーティング
- サイズ
- 排水トラップ
- 排水金具/通気金具
- グリーストラップ
- バルブボックス
- 鋳鉄製格子蓋
- マンホールカバー
- 下水道用鉄蓋
- 化粧鉄蓋
- ツリーフレンド
- 車止め
- 景観グレーティング
- ガーゼ網溝蓋
- ステンレスグレーティング
- スチールグレーティング
- ダクトイルグレーティング
- アラカト
- 技術資料

密閉型 近日発売

重荷重用 (敷25t)

中荷重用 (敷6t)

W2N-DR

W2N-1R

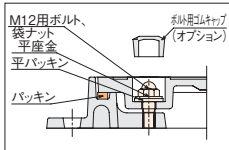
新製品

新製品

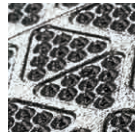
軽荷重用 (敷2t)

W2N-2R

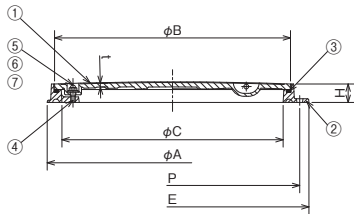
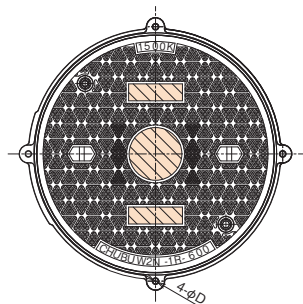
新製品



密閉型 (ボルトロック式)



滑りにくい特殊模様を採用



■製品情報

- 寸法は有効肉厚を示します。
- 別途枠打ち込み型枠を使用することで先付け施工ができます。
- 枠は、W2N-DR、W2N-1R、W2N-2R、CW-DR、CW-1R、CW-2R 共通です。
- ▲枠内(パッキン装着部)に砂、石等の異物がある場合は必ず除去してください。水漏れの原因になります。

■注文情報

- Tボックスパナ19及びハンドルは別売です。
- 図中○■部分は、指定マーク及び文字の鑄出し可能です。
- クサリ付もあります。
- ボルト用ゴムキャップ価格 150円/個

ハンドル ▶ 308



Tボックス19 (別売:1,500円)

■部品構成表

品番	部品名	材質	備考
①	W2N-DRフタ	FCD500-7	CSコート
	W2N-1Rフタ	FC200	
	W2N-2Rフタ		
②	枠		
③	パッキン	クロロプレンゴム	-
④	スタッドボルト	SUS304	M12
⑤	六角袋ナット		
⑥	平座金		
⑦	平パッキン	クロロプレンゴム	-

(単位: mm)

型式記号	呼称	フタ		枠						破壊荷重	安全荷重	フタ質量 (kg)	総質量 (kg)	適用ハンドル型式	呼称	価格(円)
		B	t	A	C	D	E	P	H							
W2N-DR	450	490	6.0	530	450	15	590	540	50	200KN以上 [20,409kgf]以上 圧子φ330	50KN [5,103kgf]	15.5	28.5	A1	450	31,500
	600	640	10.0	680	600	15	740	690	50			29.0	45.5	A2	600	47,500
W2N-1R	450	490	8.0	530	450	15	590	540	50	60KN以上 [6,123kgf]以上 圧子φ170	15KN [1,531kgf]	15.0	28.0	A1	450	29,000
	600	640	8.0	680	600	15	740	690	50			28.0	44.5	A2	600	36,700
W2N-2R	450	490	8.0	530	450	15	590	540	50	20KN以上 [2,041kgf]以上 圧子φ150	5KN [511kgf]	14.5	27.5	A1	450	27,000
	600	640	8.0	680	600	15	740	690	50			27.0	43.5	A2	600	32,900

型枠パネル搬出用ボルトロック式ハイグリップマンホールカバー

密閉型 近日発売

重荷重用 (敷25t)

中荷重用 (敷6t)

W2N-DR

W2N-1R

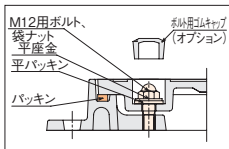
新製品

新製品

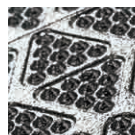
軽荷重用 (敷2t)

W2N-2R

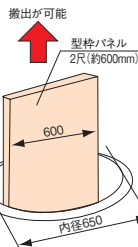
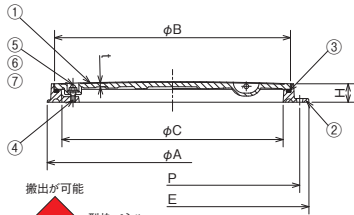
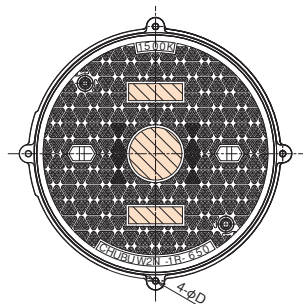
新製品



密閉型 (ボルトロック式)



滑りにくい特殊模様を採用



■特長

- 幅600mmの型枠パネルの搬出が可能です。
- 型枠専用搬出口が不要になり、解体搬出後の埋め戻し作業がなくなります。
- 先付け施工が出来ます。
- 型枠パネルをそのまま搬出できるため、型枠パネルの再利用が可能です。

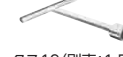
■製品情報

- ゴムパッキンは、耐候性・耐劣化性・耐寒性に優れたクロロプレンゴムです。
- 枠は、W2N-DR、W2N-1R、W2N-2R、CW-DR、CW-1R、CW-2R 共通です。

■注文情報

- Tボックスパナ19及びハンドルは別売です。
- 図中○■部分は、指定マーク及び文字の鑄出し可能です。
- クサリ付もあります。
- ▲枠内(パッキン装着部)に砂、石等の異物がある場合は必ず除去してください。水漏れの原因になります。

ハンドル ▶ 308



Tボックス19 (別売:1,500円)

■部品構成表

品番	部品名	材質	備考
①	W2N-DRフタ	FCD500-7	CSコート
	W2N-1Rフタ	FC200	
	W2N-2Rフタ		
②	枠		
③	パッキン	クロロプレンゴム	-
④	スタッドボルト	SUS304	M12
⑤	六角袋ナット		
⑥	平座金		
⑦	平パッキン	クロロプレンゴム	-

(単位: mm)

型式記号	呼称	フタ		枠						破壊荷重	安全荷重	フタ質量 (kg)	総質量 (kg)	適用ハンドル型式	呼称	価格(円)
		B	t	A	C	D	E	P	H							
W2N-DR	650	690	11.0	730	650	15	790	740	50	200KN以上 [20,409kgf]以上 圧子φ330	50KN [5,103kgf]	37.8	52.8	A2	650	57,200
W2N-1R	650	690	6.5	730	650	15	790	740	50	60KN以上 [6,123kgf]以上 圧子φ170	15KN [1,531kgf]	30.0	45.0	A2	650	52,700
W2N-2R	650	690	6.5	730	650	15	790	740	50	20KN以上 [2,041kgf]以上 圧子φ150	5KN [511kgf]	25.0	40.0	A2	650	51,000