

- ルーフドレン 
- フロアーハッチ 
- ビット金物 クラフト 
- 玄関マット 
- F-BOX 
- エクステンションジョイント 
- FRP グレーチング 
- サイズジェ 
- 排水トラップ 
- 排水金具 通気金具 
- グリーストラップ 
- バルブボックス 
- 鋳鉄製格子蓋 
- マンホールカバー 
- 下水道用鉄蓋 
- 化粧鉄蓋 
- ツリーフレンド 
- 車止め 
- 景観グレーチング 
- ガーベリング溝蓋 
- ステンレスグレーチング 
- スチールグレーチング 
- ダクタイトイルグレーチング 
- アラカルト 
- 技術資料 

## 人工地盤用エクステンションジョイントカバー

建物の表層や上部などに人工的に造られた地盤を人工地盤といます。都市部では上部空間の有効活用で複数の建物の2階以上を人工地盤で連結し、歩行者専用通路(ペデストリアンデッキ)や公園の造成など駅前広間を中心に幅広く使われています。人工地盤の温度変化による部材の伸縮を吸収するため、すきま(クリアランス)を設け、変位に追従し地盤の損傷を守る人工地盤専用のエクステンションジョイントカバーです。オフィスビルや商業施設内の地下、屋上駐車場、隣接する立体駐車場の路盤の歪みに追従し車両通行に対応した荷重タイプも用意しています。



## 変位シミュレーション



## 製品体系表

免震構造物用	外構床用タイル充填タイプ	外構床用プレートタイプ	手摺	
	 <p>EX1MA・EX1MB P170</p> <p>間仕切り</p>  <p>P173</p>	 <p>EX1PB・EX1PC P171</p> <p>外壁</p>  <p>EX51-S P173</p>	 <p>EX41 P172</p>	
人工地盤用	ペデストリアンデッキ	タイル充填タイプ	ステンレスプレートタイプ	ステンレスグレーチング排水タイプ
	立体駐車場	スチールグレーチング排水タイプ	スチールCHPLタイプ	ダクタイトイル鋳鉄製重荷重タイプ
		 <p>EX-STF・EX-S1 P176</p>	 <p>EX-NSP P177</p>	 <p>EX-CSNB P177</p>
		 <p>EX-CXHB・EX-VG5B P178</p>	 <p>EX-CBCP P179</p>	 <p>EX25 P179</p>

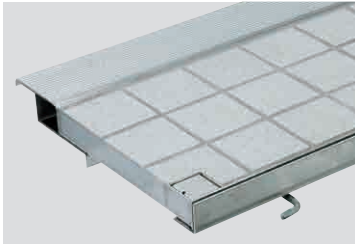
# 人工地盤用エクspansionジョイントカバー (タイル充填タイプ)

ステンレス製

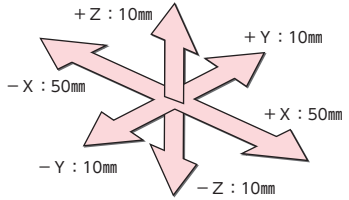
歩道用

## EX-STF

新製品



変位性能



製品情報

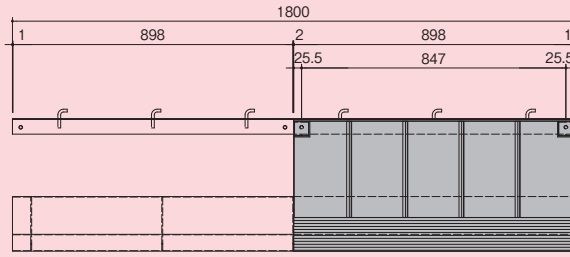
- 周囲の舗装材と同じ舗装材を充填できます。美観が必要な場所に適しています。
- ②の表面はすべり止め効果のある深溝型の圧延材を使用しています。
- スライド側の蓋底面角にはR面を付け変位時に抵抗を受けにくい様考慮しています。
- ナットの締付にはTボックス(19)M12用をご使用下さい。(別売)
- X方向変位は±100まで特注対応できます。

注文情報

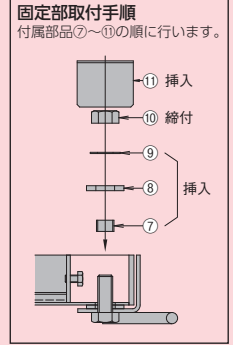
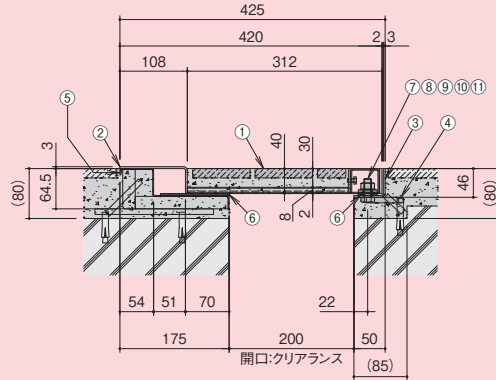
- 蓋長さを、定尺(898mm)以外を指定されますと価格が割増しとなります。
- ③固定側受枠と⑤スライド側受枠のステ機加工は、別途見積りとなります。

開閉方法 ▶ 180

■平面図



■納まり図



■部品構成表

品番	部品名	材質	備考
①	充填箱		
②	横溝鋼板	SUS304	
③	固定側受枠		
④	アンカー	SS	
⑤	スライド側受枠	SUS304	
⑥	ゴムパッキン	CR	-
⑦	スペーサー	SUS	
⑧	ゴムワッシャー	CR	
⑨	ワッシャー		
⑩	ナット	SUS	
⑪	キャップ		

(単位: mm)

適用荷重	型式記号	呼称	セット価格 (円/m)
歩道用	EX-STF-1-	200(50)	70,000

※呼称説明

200(50)

X方向変位性能  
開口:クリアランス



専用ハンドル  
EX-STF-H  
(2,800円/本)

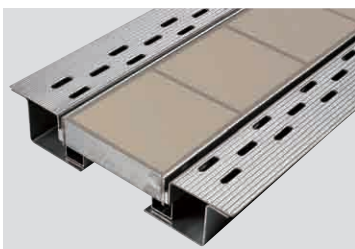
# 人工地盤用エクspansionジョイントカバー (タイル充填排水タイプ)

ステンレス製

歩行用

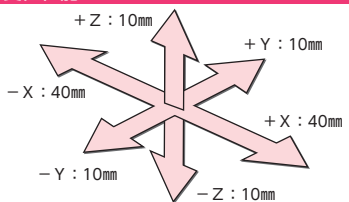
## EX-S1

受注生産



価格(円/m) 別途見積り

変位性能



製品情報

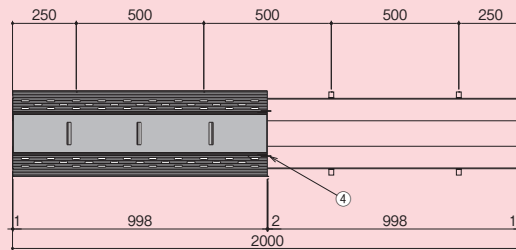
- 歩行用のエクspansionジョイントです。
- 排水機能を備えたタイル充填タイプ。
- 先端カバーに滑りにくい凹凸タイププレート使用。
- 排水又は止水は、エクspansionジョイント下部に別途機等を取り付けてください。
- 開閉はハンドルGH-2をご使用ください。
- ▲工事は専門業者による施工をお願いします。
- 手袋などをしてケガのないよう取扱ってください。

開閉方法 ▶ 180

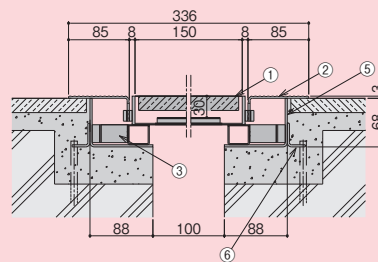
注文情報

- 排水用穴なしも製作致します。

■平面図



■納まり図

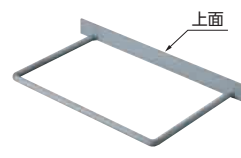


■部品構成表

品番	部品名	材質	備考
①	本体		
②	先端カバー		
③	パネ	SUS304	-
④	ズレ止め		
⑤	受枠	SUS304	PL-3t
⑥	アンカー	SS400	-



ハンドルGH-2(別売)



ハンドルD(別売)

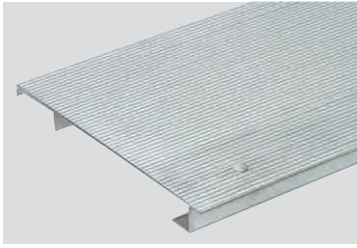
# 人工地盤用エキスパンションジョイントカバー（ステンレスプレートタイプ）

ステンレス製

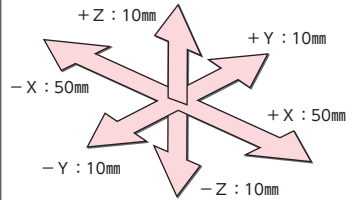
歩道用

**EX-NSP**

新製品



変位性能



製品情報

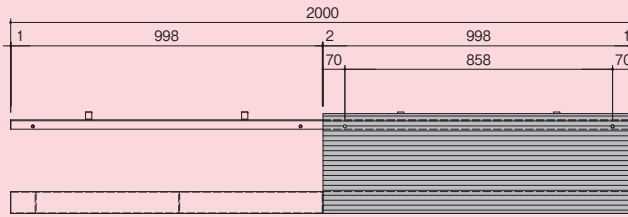
- 受枠の目地が見えずすっきりした納まりになります。
- ①の表面はすべり止め効果のある深溝型の圧延材を使用しています。
- 六角穴付きボルトの締付には六角棒レンチ呼び6をご使用下さい。(別途)
- ⑨のキャップは繰返し使用できません。(別途ご注文下さい)
- X方向変位は±150まで特注対応できます。

注文情報

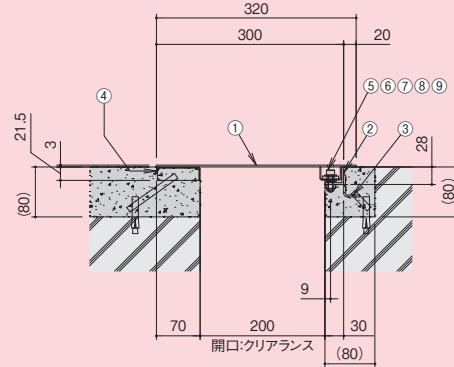
- 蓋長さを、定尺(998mm)以外を指定されますと価格が増加します。
- ③固定側受枠と⑤スライド側受枠のステタ加工は、別途見積りとなります。

取付手順 180

■平面図

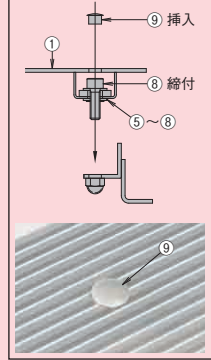


■納まり図



固定部取付手順

⑧～⑨の順に行います。  
※⑤～⑧は予め①に取りつけています。



■部品構成表

品番	部品名	材質	備考
①	横溝鋼板	SUS304	
②	固定側受枠	SUS304	
③	アンカー	St	
④	スライド側受枠	SUS304	
⑤	抜け止めワッシャー	PA	-
⑥	ゴムワッシャー	CR	
⑦	ワッシャー	SUS	
⑧	六角穴付きボルト	PP	
⑨	キャップ	PP	

(単位: mm)

適用荷重	型式記号	呼称	セット価格 (円/m)
歩道用	EX-NSP-1-	200(50)	30,500

※呼称説明

200(50)

X方向変位性能  
開口:クリアランス

# 人工地盤用エキスパンションジョイントカバー（ステンレスグレーチング排水タイプ）

ステンレス製

T-14

T-2

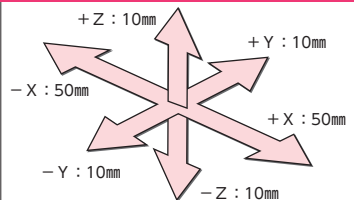
ローレット加工

**EX-CSNB**

新製品



変位性能



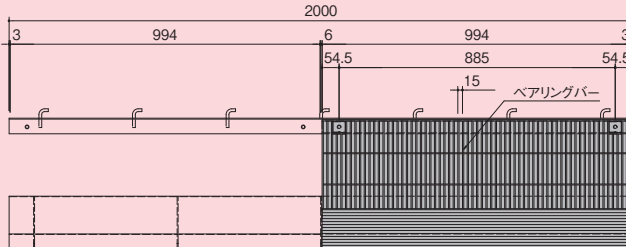
製品情報

- 蓋はステンレスグレーチングとし排水機能を持たせたタイプです。
- ①のベアリングバーの表面はすべりにくいローレット加工が施してあります。
- ②の表面はすべり止め効果のある深溝型の圧延材を使用しています。
- スライド側の蓋底面角にはR面を付け変位時に抵抗を受けにくい様考慮しています。
- 設置場所は、公共の車道を除く、建物内、建物敷地内です。
- ナットの締付にはTボックス(19)M12用をご使用下さい。(別売)
- 開閉はハンドルGH-2をご使用下さい。(別売)
- 適用荷重T-14のX方向変位は±50まで、T-2は±85まで特注対応できます。

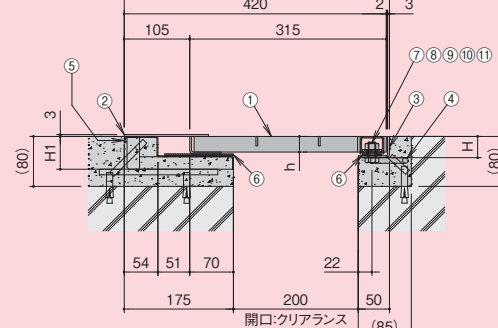
注文情報

- 蓋長さを、定尺(994mm)以外を指定されますと価格が増加します。
- ③固定側受枠と⑤スライド側受枠のステタ加工は、別途見積りとなります。

■平面図

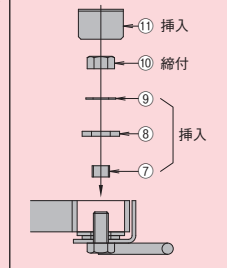


■納まり図



固定部取付手順

付属部品⑦～⑪の順に行います。



■部品構成表

品番	部品名	材質	備考
①	グレーチング		
②	横溝鋼板	SUS304	
③	固定側受枠	SUS304	
④	アンカー	SS	
⑤	スライド側受枠	SUS304	
⑥	ゴムパッキン	CR	-
⑦	スペーサー	SUS	
⑧	ゴムワッシャー	CR	
⑨	ワッシャー	SUS	
⑩	ナット	SUS	
⑪	キャップ	SUS	

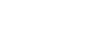
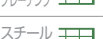
(単位: mm)

グレーチング ベアリングバー	適用荷重	型式記号	呼称	h	H	H1	セット価格 (円/m)	
ローレット タイプ	細目	T-14	EX-CSNB-14-	200(50)	25	34	52.5	89,000
		T-2	EX-CSNB-2-	200(50)	20	29	47.5	79,000

※呼称説明

200(50)

X方向変位性能  
開口:クリアランス





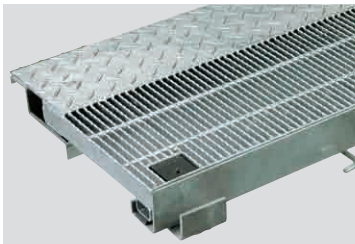
- ルーフドレン
- フローアハッチ
- ビット金物/シート
- 玄関マット
- F-BOX
- エクスパンションジョイント
- 免震用
- 人工地盤用

鋼製

T-2  
**EX-CXHB-2-**  
新製品



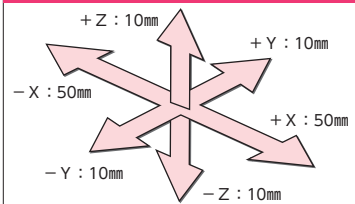
T-25  
**EX-CXHB-25-**  
新製品



T-25 T-14  
**EX-VG5B**  
新製品



変位性能



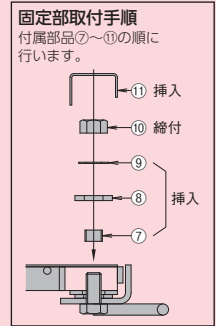
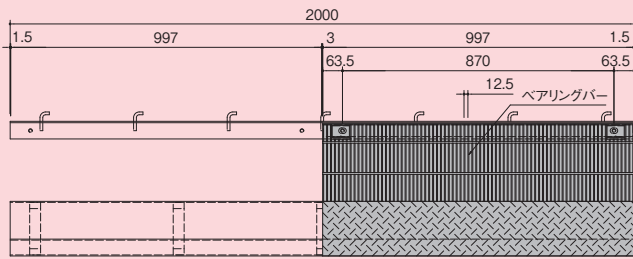
製品情報

- 蓋はスチールグレーチングと排水機能を持たせたタイプです。
- 通行者に優しい細目タイプと、排水性とコストパフォーマンスに優れた並目タイプです。
- ①のベアリングバーの表面はすべりにくいVギザ加工が施してあります。
- ②の表面はすべり止め効果のあるCHPLを使用しています。
- スライド側の蓋底面角にはR面を付け変位時に抵抗を受けにくい様考慮しています。
- 設置場所は、公共の車道を除く、建物内、建物敷地内です。
- 立体駐車場の出入口などにご使用下さい。
- 適用荷重T-2・ナットの締付にはTボックス(19) M12用をご使用下さい。(別売)
- 適用荷重T-25・14・袋ナットの締付にはTボックス(24) M16用をご使用下さい。(別売)
- 開閉はハンドルGH-2をご使用下さい。(別売)
- 適用荷重T-25のX方向変位は±50まで、T-14は±65まで、T-2は±100まで特注対応できます。

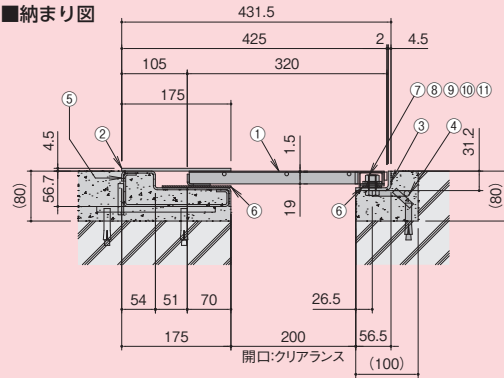
注文情報

- 蓋長さを、定尺(997.995mm)以外を指定されますと価格が割増しとなります。
- コンクリート打込アンカー(D筋アンカー)はセット価格に含んでおりません。
- ③固定側受枠と⑤スライド側受枠のステ機加工は、別途見積りとなります。

■平面図 ベアリングバー：細目タイプ



■納まり図



■部品構成表

品番	部品名	材質	備考
①	グレーチング	SS400	溶融垂鉛めっき※2
②	CHPL	St	
③	固定側受枠	SS	※1
④	アンカー	SS	
⑤	スライド側受枠	※1	-
⑥	ゴムパッキン	CR	
⑦	スペーサー	SUS	-
⑧	ゴムワッシャー	CR	
⑨	ワッシャー	SUS	※1
⑩	ナット	キャップ	
⑪	キャップ	※1	

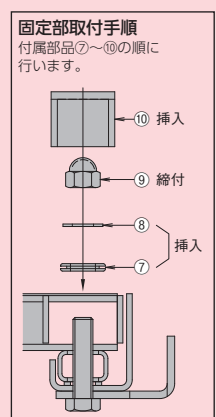
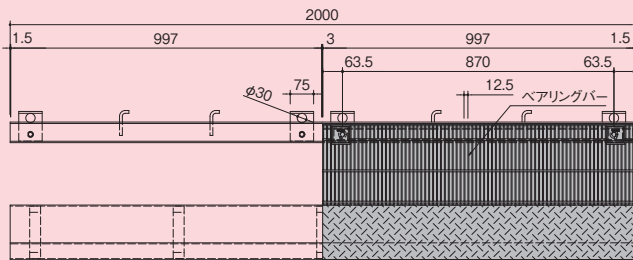
※1.溶融垂鉛-アルミニウム-マグネシウム合金めっき鋼板 (JIS G 3323) (めっきの付着量表示記号K27)  
※2.溶融垂鉛めっき記号は、HDZ45

(単位: mm) ※呼称説明

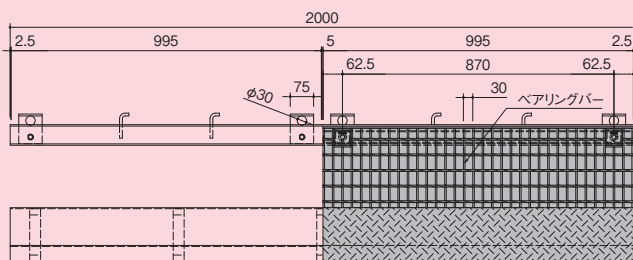
グレーチングベアリングバー	適用荷重	型式記号	呼称	セット価格 (円/m)	200 (50)
Vギザタイプ	細目	T-2	EX-CXHB-2-	200(50)	38,000

X方向変位性能  
開口クリアランス

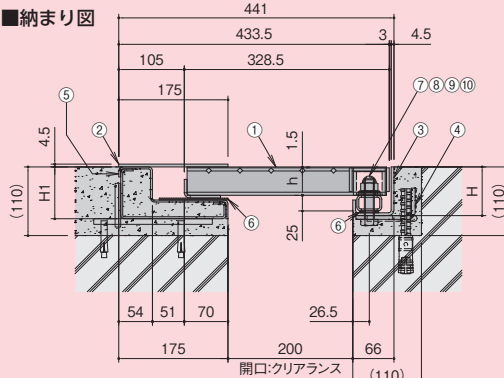
■平面図 ベアリングバー：細目タイプ



■平面図 ベアリングバー：並目タイプ



■納まり図



■部品構成表

品番	部品名	材質	備考
①	グレーチング	SS400	溶融垂鉛めっき※2
②	CHPL	St	
③	固定側受枠	SS	※1
④	アンカー	SS	
⑤	スライド側受枠	※1	-
⑥	ゴムパッキン	CR	
⑦	グロメット	NR	-
⑧	ワッシャー	SUS	
⑨	袋NT	SUS	※1
⑩	ゴムキャップ	EPDM	

※1.溶融垂鉛-アルミニウム-マグネシウム合金めっき鋼板 (JIS G 3323) (めっきの付着量表示記号K27)  
※2.溶融垂鉛めっき記号は、HDZ45

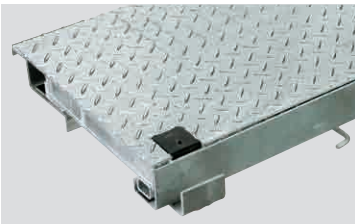
(単位: mm) ※呼称説明

グレーチングベアリングバー	適用荷重	型式記号	呼称	h	H	H1	セット価格 (円/m)	
Vギザタイプ	細目	T-25	EX-CXHB-25-	200(50)	38	72	77	55,000
	並目	T-25	EX-VG5B-25-	200(50)	44	78	83	47,000
		T-14	EX-VG5B-14-	200(50)	38	72	77	46,000

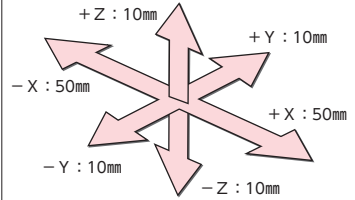
X方向変位性能  
開口クリアランス

鋼製

T-25 T-14  
**EX-CBCP**  
新製品



**変位性能**



**製品情報**

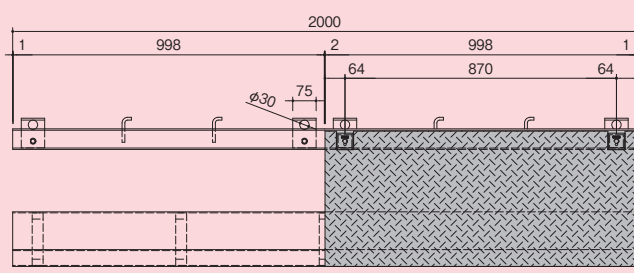
- 蓋はスチールグレーチングを補強材とし強度をもたせ上面をすべり止め効果のあるCHPLとしたタイプです。
- スライド側の蓋底面角にはR面を付け変位時に抵抗を受けにくい様考慮しています。
- 設置場所は、公共の車道を除く、建物内、建物敷地内です。
- 立体駐車場の出入口などにご使用下さい。
- ナットの締付にはTボックス(24)M16用をご使用下さい。(別売)
- 開閉はハンドルGH-2をご使用下さい。(別売)
- 適用荷重T-25のX方向変位は±50まで・T-14は±65まで特注対応できます。

**注文情報**

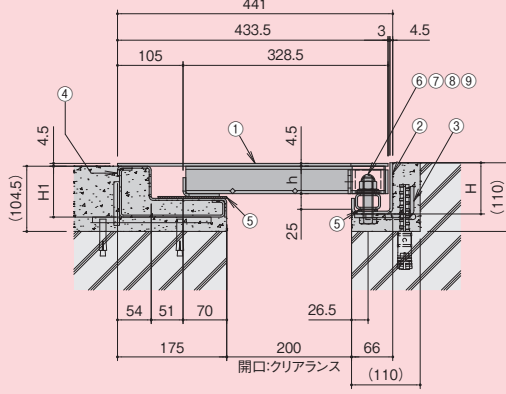
- 蓋長さを、定尺(998mm)以外を指定されますと価格が割増しとなります。
- コンクリート打込アンカー(D筋アンカー)はセット価格に含んでおりません。
- ②固定側受枠と④スライド側受枠のステッキ加工は、別途見積りとなります。

開閉方法▶ 180

**■平面図**

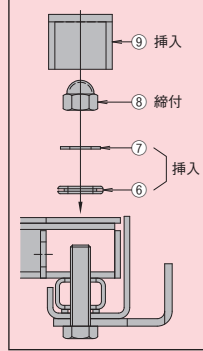


**■納まり図**



**固定部取付手順**

付属部品⑥～⑨の順に行います。



**■部品構成表**

品番	部品名	材質	備考
①	CHPL	St	溶融亜鉛めっき※2
②	固定側受枠	St	
③	アンカー	SS	※1
④	スライド側受枠	※1	
⑤	ゴムパッキン	CR	-
⑥	グロメット	NR	
⑦	ワッシャー	SUS	-
⑧	袋NT	SUS	
⑨	ゴムキャップ	EPDM	

※1.溶融亜鉛-アルミニウム-マグネシウム合金めっき鋼板 (JIS G 3323) (めっきの付着量表示記号K27)

※2.溶融亜鉛めっき記号は、HDZ45

適用荷重	型式記号	呼称	h	H	H1	セット価格 (円/m)	※呼称説明
T-25	EX-CBCP-25-	200(50)	44	82	81.5	47,000	200(50) X方向変位性能 開口クリアランス
T-14	EX-CBCP-14-	200(50)	38	76	75.5	46,000	

# 人工地盤用エクspansionsジョイントカバー（重荷重用）

ダクタイル 鋳鉄製

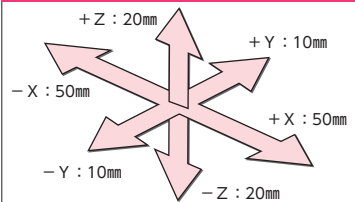
重荷重用

**EX25**  
受注生産



価格(円/m) **165,000**

**変位性能**



**製品情報**

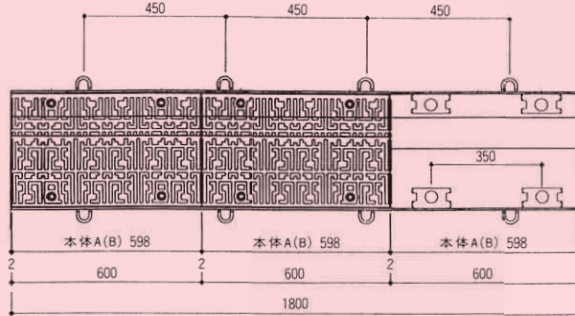
- 重荷重用のエクspansionsジョイントです。
- 変幻自在のフレキシブル構造
- 段差が少ない安全設計
- 耐久性に優れたダクタイル鋳鉄製
- 跳ね上がり、騒音防止にすぐれたボルト固定式
- 滑りにくい鋳出模様
- 立体駐車場に最適！

施工要領▶ 180

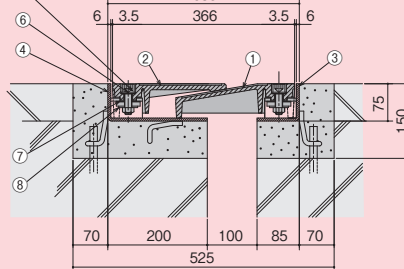
**注文情報**

- 定番以外の製品については別途見積りとなります。

**■平面図**



**■納まり図**



**■部品構成表**

品番	部品名	材質	備考
①	本体A	FCD500-7	CSコート
②	本体B	FCD500-7	CSコート
③	受枠A	SS400	エポキシ樹脂焼付塗装
④	受枠B	SS400	エポキシ樹脂焼付塗装
⑤	本体固定ボルト	SUS304	M16
⑥	平座金	SUS304	-
⑦	スプリング	SUS304	-
⑧	ボルト固定プレート・NT	SS400	溶融亜鉛めっき

質量 本体A:18kg 本体B:16kg

**変位性能**



X方向±50mm Z±20mmの変位性能



- ルーフドレン
- フロアーハッチ
- ビット金物 クラフト
- 玄関マット
- F-BOX
- イボクッションジョイント
- FRP グレーチング
- サイズ
- 排水トラップ
- 排水金具 通気金具
- グリーストラップ
- バルブボックス
- 鋳鉄製格子蓋
- マンホールカバー
- 下水道用鉄蓋
- 化粧鉄蓋
- ツリーフレンド
- 車止め
- 景観グレーチング
- ガーベラ溝蓋
- ステンスグレーチング
- スチールグレーチング
- ダクタイルグレーチング
- アラカト
- 技術資料

開閉方法

-  ルーフドレン
-  フローアハッチ
-  ビット金物  
グリッド
-  玄関マット
-  F-BOX
-  特殊ジョイント

-  免震用
-  人工地盤用

EX-STF



①キャップ、ナット、ワッシャー、ゴムワッシャー、スペーサーを取り外します。



②側面ボルト部に専用ハンドルを引っ掛けます。



③充填箱を引き上げます。

EX-CBCP



①ゴムキャップを外します。



②ボルトボックス側面の穴に専用ハンドルを引っ掛けます。



③グレーチングを引き上げます。

EX-S1



①受枠に蓋の片側を嵌め込みます。もう一方を受枠に載せます。



②本体側面のパネをハンドルDで押し込み受枠にパネを挿入します。  
⚠ハンドルDの上面を上にしてください。



③蓋を上から押さえて受枠にセットします。  
⚠手を挟まないように注意してください。

取付手順

EX-NSP



①固定側受枠のナット部に六角穴付ボルトを嵌合させます。

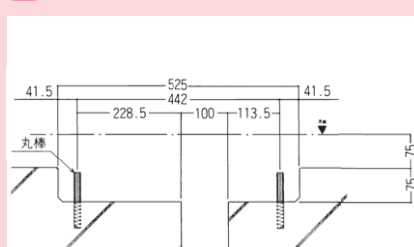


②六角レンチで固定します。

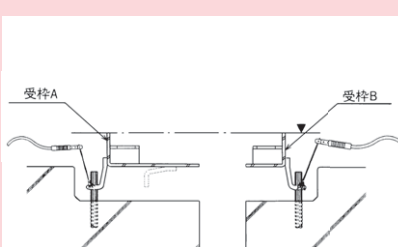


③キャップを嵌めます。

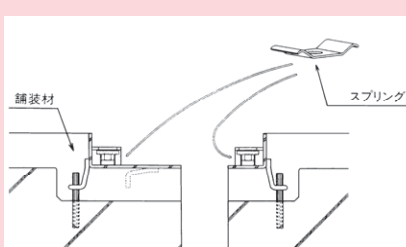
EX25



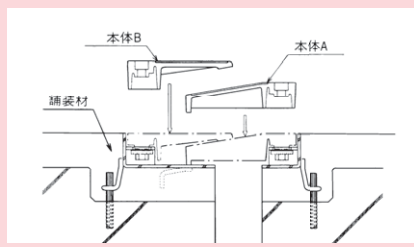
①丸棒を上記寸法で打ち込む



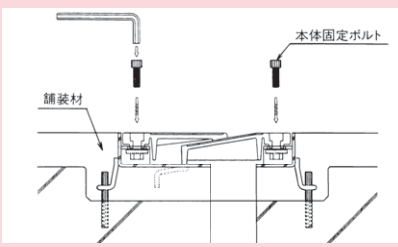
②受枠Aと受枠Bを溶接固定する



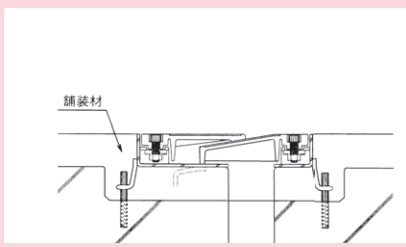
③舗装材を充填し、ボルト固定スプリングを受枠にセットする



④本体A、本体Bの順で受枠にセットする



⑤本体固定ボルトを締め付ける



⑥施工完了