

ライトひとつで現場が変わり、作業者が変わる。
そして生まれる未来の利益。

ZEUS - ゼウス -

**不良原因は見えるなくせる、簡単に。
ゴミ・異物不良をゼロに導く、究極のクリーンチェックライト誕生。**



なぜゴミ・異物による不良は減らないのでしょうか。それは、“粗大粒子”と呼ばれる、 $10\mu\text{m}$ ~ $100\mu\text{m}$ のホコリやゴミ・異物が、重力の影響を受け製造現場のあらゆる場所(壁、床、作業台、製品表面)に堆積するからです。しかし、ほとんどの場合、人の目に見ることはできません。そこで、見えない粗大粒子を見えるようにするために光の直進性を活かした「見える化技術」で、発生箇所の特定や現場の管理手法、更には現場の意識改善の役割として、大きな影響を与えます。

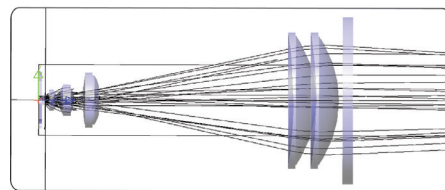
直進性の極みとも言えるZEUSは、NCCがこれまでこだわり続けてきた見える化ライトの技術と知識を全て兼ね備え、いつもそばに置いておきたい、いつも使いたいライトとして未来のものづくり品質に新たな輝きを放ちます。

粗大粒子の見える化を追求した次世代万能ライト

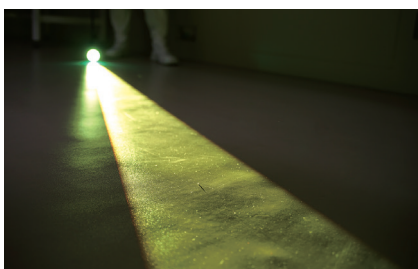


粗大粒子の可視化には、直進性の強い光が必要となります。従来のリフレクターによる集光方式は光にムラが生じ視認性に欠けていましたが、新発想のマルチレンズ方式は、光の直進性を最大限活かすことができ数m先までゴミ・異物を見る事ができます。またライト前方から浮遊塵や気流を見える化できる点は大きな特長です。環境をはじめ、製品・設備の粗大粒子の見える化にふさわしい、次世代型とも言えるでしょう。

マルチレンズの搭載でスポットライトのように光が均一に照射されます。対象物や場所を選ばない万能型で、これまで以上に浮遊粒子や付着粒子を効率よく見える化することができます。



ZEUSの照射方式



従来レンズとの比較(3m先照射)



▶スポット
(照射距離1m::スポット最大値)



ZEUS 製品概要

特長

- 均一な光の照射により、効率よく使用可能
- 着脱可能なグリーンレンズで用途に合わせて使用可能
- 高所や設備奥まで容易に見える化
- HIDライトの置き換えに最適
- バッテリー交換不要で長時間の検査に使用可能



用途

- 製造設備の清浄状況確認
- 浮遊塵の見える化
- 見える化による現場の意識改革・改善
- 製造前後のクリーン状態の確認
- 発塵発生源の特定（現場調査）
- 高所や設備奥の付着塵の見える化

▼カメラスタンドに固定可能なネジ穴付き



本製品は強力なLEDを照射します。
危険ですので直接目には照射しないでください。

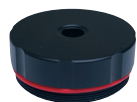
仕様

■本体付属品

- 本体
- グリーンフィルター（着脱式）
- バッテリー
- 充電用コード
- ACアダプター
- ハードケース



▼連続使用例



穴あきキャップはオプションとなります。
標準セットには付属していません。

素 材	アルミニウム合金、アルマイト処理
ランプタイプ	11WLED:Cree XHP35
集光方式	レンズ方式(マルチレンズタイプ)
スイッチタイプ	2段階方式(High-Low)
最大光束	1000lm
照射距離	最大1km
色温度	6500K
ランプ寿命	最大60000時間
連続使用時間	6時間
寸 法	φ68×251mm
重 量	1030g(バッテリー含む)
バ ッ テ リ	リチウムイオンバッテリー
バッテリー容量	DC3.7V 1400mAh
入 力 電 圧	AC100~240V
充 電 電 圧	DC16.8V 3500mAh
充 電 時 間	3時間

NCC株式会社

〒399-4431
長野県伊那市西春近上島2431
TEL 0265-96-7032
FAX 0265-78-2796
E-mail info@ncc-gp.co.jp

伊那支店 ☎0265-72-7161
長野支店 ☎026-282-4566
松本支店 ☎0263-57-3030
上田支店 ☎0268-42-7575
諏訪支店 ☎0266-58-9400

担当： _____