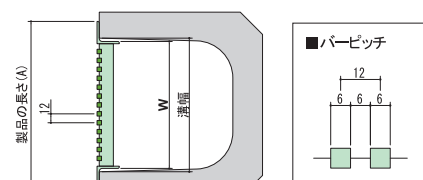
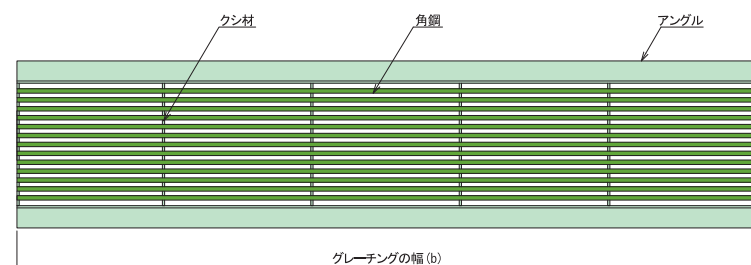
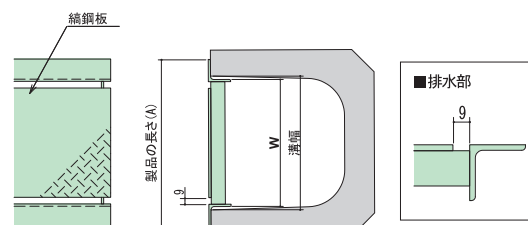
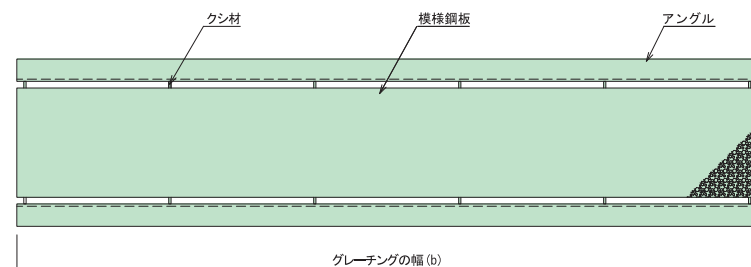


CTU・CTU-K  
オクト・イー「極細目平行タイプ」

oct-E



NU・NU-K/PU・PU-K  
オクト・イー「模様鋼板付タイプ/縞鋼板付タイプ」



■注文情報

- b寸法以外の特注対応は致しません。
- b寸法200mm～997mm以外は対応出来ません。※
- ※CTU・CTU-Kの場合の価格は定番品(b:997mm)と同額、NU・NU-K・PU・PU-Kは別途見積もり

⚠現場で切断などの加工は、製品が破損する恐れがあり事故の原因となることがありますのでご注意ください。

■部品構成表

部品	材質	表面処理
グレーチング	鋼製	CTU・NU・PU: 溶融亜鉛めっき
		CTU-K・NU-K・PU-K: ケンボージンク※

※ケンボージンク処理とは、溶融亜鉛めっき上に着色膜を施したカラーめっきで内田鋼工業株式会社の商品名です。茶褐色で、落ち着いた色調は周囲環境と調和し易いのが特徴です。

CTU・CTU-K オクト・イー「極細目平行タイプ」

適用荷重	溝幅	グレーチング寸法		製品長さ	アングル寸法	質量(kg)	溶融亜鉛めっき		ケンボージンク	
		b x w	A				型式記号	価格(円)	型式記号	価格(円)
T-2	100	997 x 91	145	L-30x30x3	5.5	CTU-2-10	5,500	CTU-2K-10	10,700	
	120	997 x 111	165	L-30x30x3	6.0	CTU-2-12	5,700	CTU-2K-12	11,300	
	150	997 x 141	195	L-30x30x3	7.5	CTU-2-15	6,200	CTU-2K-15	13,200	
	180	997 x 171	225	L-30x30x3	8.4	CTU-2-18	6,900	CTU-2K-18	14,700	
	200	997 x 191	245	L-30x30x3	10.0	CTU-2-20	8,300	CTU-2K-20	17,600	
	240	997 x 231	285	L-30x30x3	13.2	CTU-2-24	11,000	CTU-2K-24	23,300	
5.0KN/m <sup>2</sup>	300	997 x 291	345	L-30x30x3	16.1	CTU-2-30	14,200	CTU-2K-30	29,300	
	100	997 x 91	145	L-30x30x3	4.9	CTU-1-10	5,200	CTU-1K-10	9,800	
	120	997 x 111	165	L-30x30x3	5.3	CTU-1-12	5,400	CTU-1K-12	10,300	
	150	997 x 141	195	L-30x30x3	6.2	CTU-1-15	5,500	CTU-1K-15	11,300	
	180	997 x 171	225	L-30x30x3	6.8	CTU-1-18	6,300	CTU-1K-18	12,700	
	200	997 x 191	245	L-30x30x3	7.6	CTU-1-20	6,700	CTU-1K-20	13,800	
5.0KN/m <sup>2</sup>	240	997 x 231	285	L-30x30x3	8.6	CTU-1-24	7,800	CTU-1K-24	15,800	
	300	997 x 291	345	L-30x30x3	10.2	CTU-1-30	9,400	CTU-1K-30	18,900	

NU・NU-K/PU・PU-K オクト・イー「模様鋼板付タイプ/縞鋼板付タイプ」

適用荷重	溝幅	グレーチング寸法		製品長さ	アングル寸法	質量(kg)	NU(模様鋼板タイプ)				PU(縞鋼板タイプ)			
		b x w					溶融亜鉛めっき		ケンボージンク		溶融亜鉛めっき		ケンボージンク	
		b	w				型式記号	価格(円)	型式記号	価格(円)	型式記号	価格(円)	型式記号	価格(円)
T-2	100	997 x 91	145	L-30x30x3	6.0	6.0	NU-2-10	10,200	NU-2K-10	14,100	PU-2-10	9,200	PU-2K-10	13,200
	120	997 x 111	165	L-30x30x3	6.9	6.9	NU-2-12	11,300	NU-2K-12	15,600	PU-2-12	10,200	PU-2K-12	14,600
	150	997 x 141	195	L-30x30x3	8.2	8.2	NU-2-15	13,000	NU-2K-15	18,300	PU-2-15	11,800	PU-2K-15	17,100
	180	997 x 171	225	L-30x30x3	9.6	9.5	NU-2-18	14,600	NU-2K-18	20,600	PU-2-18	13,200	PU-2K-18	19,100
	200	997 x 191	245	L-30x30x3	10.4	10.4	NU-2-20	15,700	NU-2K-20	22,200	PU-2-20	14,200	PU-2K-20	20,700
	240	997 x 231	285	L-30x30x3	12.2	12.2	NU-2-24	18,700	NU-2K-24	26,400	PU-2-24	16,800	PU-2K-24	24,600
5.0KN/m <sup>2</sup>	300	997 x 291	345	L-30x30x3	14.9	14.8	NU-2-30	21,900	NU-2K-30	31,400	PU-2-30	19,800	PU-2K-30	29,300
	100	997 x 91	145	L-30x30x3	4.7	4.7	NU-1-10	8,600	NU-1K-10	10,900	PU-1-10	7,800	PU-1K-10	9,900
	120	997 x 111	165	L-30x30x3	5.3	5.3	NU-1-12	8,900	NU-1K-12	12,000	PU-1-12	8,000	PU-1K-12	10,900
	150	997 x 141	195	L-30x30x3	6.2	6.2	NU-1-15	10,000	NU-1K-15	14,000	PU-1-15	9,000	PU-1K-15	12,700
	180	997 x 171	225	L-30x30x3	7.1	7.1	NU-1-18	11,200	NU-1K-18	15,800	PU-1-18	10,100	PU-1K-18	14,300
	200	997 x 191	245	L-30x30x3	7.7	7.7	NU-1-20	12,100	NU-1K-20	17,200	PU-1-20	10,900	PU-1K-20	15,500
5.0KN/m <sup>2</sup>	240	997 x 231	285	L-30x30x3	8.9	8.8	NU-1-24	14,500	NU-1K-24	20,100	PU-1-24	13,100	PU-1K-24	18,200
	300	997 x 291	345	L-30x30x3	10.9	10.9	NU-1-30	17,200	NU-1K-30	24,100	PU-1-30	15,500	PU-1K-30	21,800

株式会社 中部コーポレーション

〒511-0411  
三重県いなべ市北勢町大字ヶ野新田字下周囲 611  
TEL0594-72-7175 (代) FAX0594-72-6637

東京営業所 TEL03-5833-9966 盛岡営業所 TEL019-626-0330 広島営業所 TEL082-263-2512  
埼玉営業所 TEL048-682-1931 中部営業所 TEL0594-32-7731 福岡営業所 TEL092-474-1201  
横浜営業所 TEL042-710-6601 大阪営業所 TEL06-6788-2533 沖縄営業所 TEL098-870-0080  
千葉営業所 TEL043-213-7795 神戸営業所 TEL078-531-8383 札幌営業所 TEL011-753-7711  
仙台営業所 TEL022-275-7811 四国営業所 TEL087-881-5721

この内容は平成30年7月現在のものです。外観・仕様・価格などは改良のため予告なく変更することがあります。 <https://www.chubu-net.co.jp>

oct-E

U字溝用デザイン溝蓋「オクト・イー」





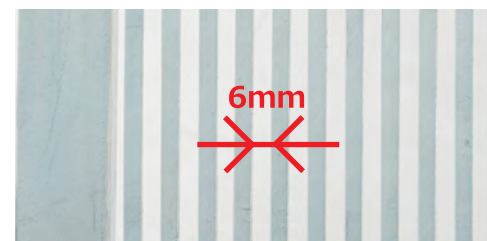
## CTU **NEW**

オクト・イー「極細目平行タイプ」

材質：鋼製  
仕上：溶融亜鉛めっき

### ■製品情報

- ハイヒールの歩行に安全な極細目(すきま6mm)です。
- 溝蓋の継ぎ目が目立たず、スリットのラインが通ります。



すきま6mm



継ぎ目が目立たずスリットのラインが通ります。

※ケンポージンク処理とは、溶融亜鉛めっき上に着色膜を施したカラーめっきで内田鍛工株式会社の商品名です。茶褐色で、落ち着いた色調は周囲環境と調和し易いのが特徴です。

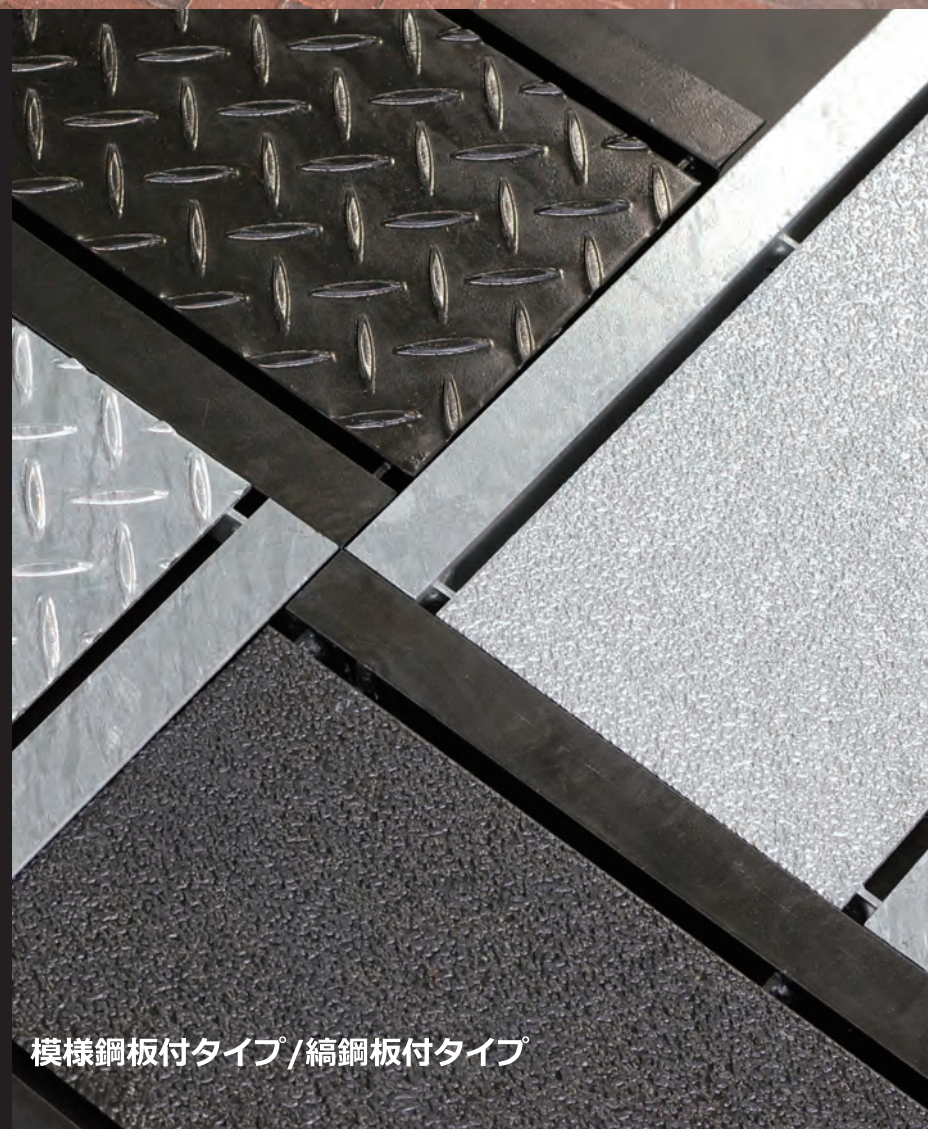
# oct-E

## U字溝用デザイン溝蓋「オクト・イー」

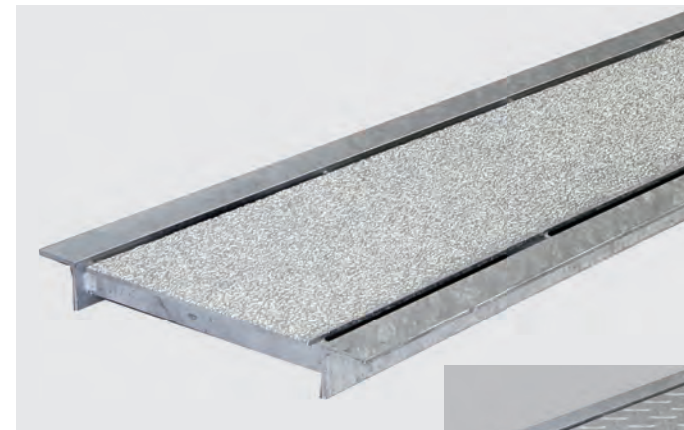
溝蓋の開口を可能な限り排除した「オクト・イー」は「置くだけでいい感じ」を目指して開発されたU字溝用デザイン溝蓋です。

すきまが小さく、滑りにくい構造であるため溝蓋であることを意識することなく安心して通行ができます。

また落ち葉やゴミが落ちにくく、溝を清潔に保ち定期メンテナンスの頻度削減にも貢献。東京 2020 オリンピック・パラリンピックでは、さまざまな国から多くの人々が来日します。CHUBU は「誰もが安心して歩ける」をキーワードに足元から街づくりのアイテムをお届けします。



模様鋼板付タイプ / 縞鋼板付タイプ



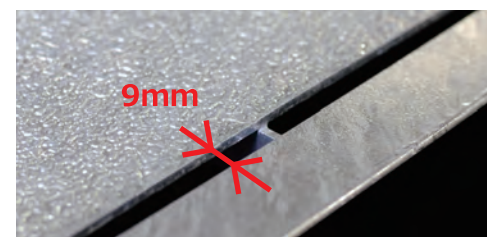
## NU **NEW**

オクト・イー「模様鋼板付タイプ」

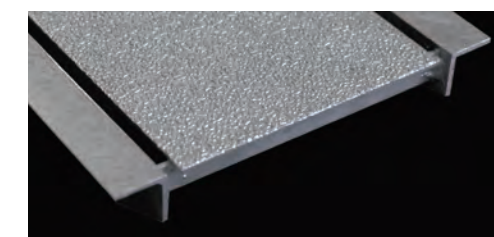
材質：鋼製  
仕上：溶融亜鉛めっき

### ■製品情報

- 滑りにくい模様鋼板を採用。(NU・NU-K)
- 開口が少ないため溝蓋を意識することなく安心して歩行ができます。
- 縞鋼板タイプも用意しています。(PU・PU-K)

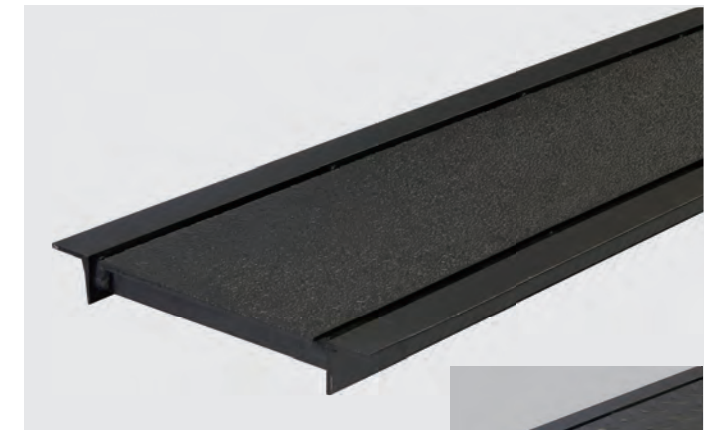


すきま9mm



滑りにくい模様鋼板

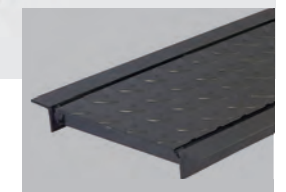
※ケンポージンク処理とは、溶融亜鉛めっき上に着色膜を施したカラーめっきで内田鍛工株式会社の商品名です。茶褐色で、落ち着いた色調は周囲環境と調和し易いのが特徴です。



## NU-K **NEW**

オクト・イー「模様鋼板付タイプ」

材質：鋼製  
仕上：ケンポージンク※



**PU-K**  
オクト・イー「縞鋼板付タイプ」