

CHUBU

GLとフラットな納まり



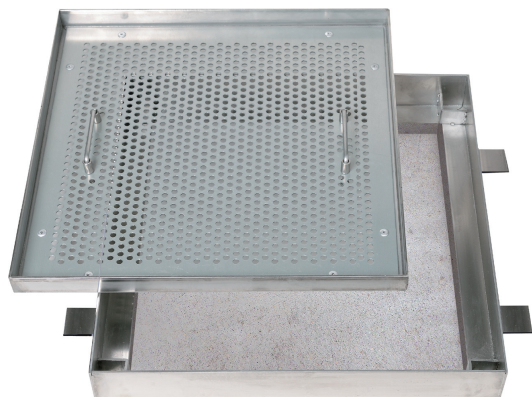
DRAIN COVER

立水栓用排水カバー



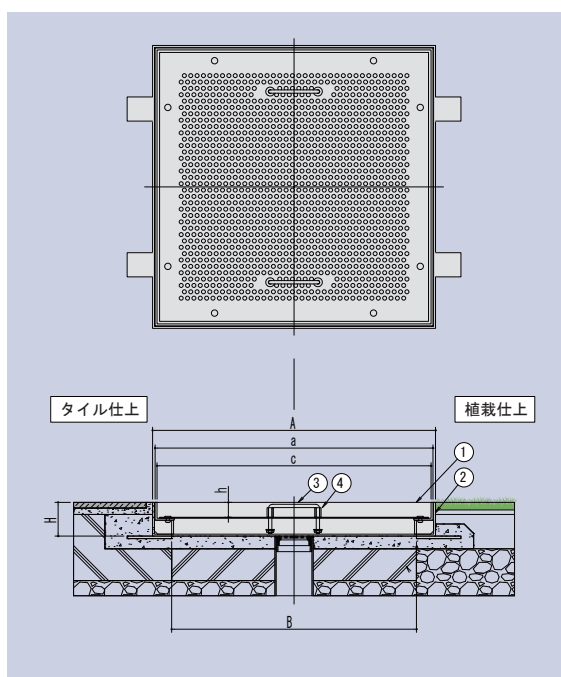
# 立水栓用排水カバー

立水栓の水受け部を、周囲のデザインに合わせて仕上げる事が可能  
受枠から脱着可能なカバーでメンテナンスも容易です。  
地表面とフラットな納まりとなり立水栓の近くまで歩行が可能  
庭に開放感が生まれるためコンパクトガーデンにも適しています



## ■ 製品情報

- 砂利充填用の水受けパンです。
- 砂利（別途）を充填することで水受けに意匠性を持たせ、周囲の仕上げに合わせて仕ることができます。
- 水受けの底板には排水穴が設けてありますので、受枠にセットしたままご使用いただけます。
- 取手付ですので、水受けを受枠から脱着させることができます。
- 受枠外寸法をタイルサイズ（□300、□450）に合わせてありますので、タイル仕上げ部の水受けとしてもご使用いただけます。
- 車両の通行など強度を必要とする場所には設置しないでください。
- 目皿は付属しません。



砂利を充填したまま開閉できます



水受けを取外してメンテナンスができます

## ■ 部品構成表

品番	部品名	材質	備考
①	水受け	SUS304+※	
②	受枠	SUS304	
③	取手	SUS304	
④	スペーサー	SUS304	

※底板は溶融亜鉛-アルミニウム-マグネシウム合金めっき鋼板JIS G 3323)  
(めっきの付着量表示記号K27) を使用しています。

〈単位：mm〉

型式記号	呼称	A	B	a	c	H	h	質量 (kg/枚)	仕上材充填時の蓋質量 (kg)	価格(円)
RS1C	300	295	235	287	281	53	23	5.1	約6	19,400
	450	445	385	437	431	53	23	8.6	約13	26,200

## ■ 施工事例



標準的な水栓パンは水受けの立ち上がりがあるため庭が狭く感じます。



GLとフラットな納まりのため立水栓の近くまで歩行が可能で庭が広く感じます。お好みの砂利を敷き詰めて外構デザインのアクセントに。

## 株式会社 中部コーポレーション

〒511-0411

三重県いなべ市北勢町大字京ヶ野新田字下周囲 611

TEL0594-72-7175 (代) FAX0594-72-6637

東京営業所 TEL03-5833-9966

埼玉営業所 TEL048-682-1931

横浜営業所 TEL042-710-6601

千葉営業所 TEL043-213-7795

仙台営業所 TEL022-275-7811

盛岡営業所 TEL019-626-0330

中部営業所 TEL0594-32-7731

大阪営業所 TEL06-6788-2533

神戸営業所 TEL078-531-8383

四国営業所 TEL087-881-5721

広島営業所 TEL082-263-2512

福岡営業所 TEL092-474-1201

沖縄営業所 TEL098-870-0080

札幌営業所 TEL011-753-7711

この内容は 2019年3月 現在のものです。外観・仕様・価格などは改良のため予告なく変更することがあります。

<https://www.chubu-net.co.jp>