

# マンション共用通路側溝用片側固定ピット蓋



▲詳細情報

標準タイプ 板厚3mm エンボスタイプ 板厚3mm 圧延タイプ 板厚3mm 標準タイプ 板厚5mm 溶射タイプ 板厚5mm

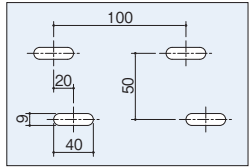
## CSP-1B

新製品



●ヘアライン仕上げ

### ■排水穴形状



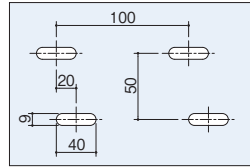
## VSP-1B

新製品



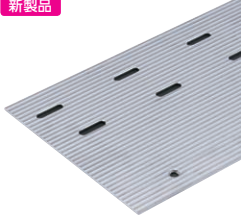
●ヘアライン仕上げ  
●特殊エンボス加工付き

### ■排水穴形状



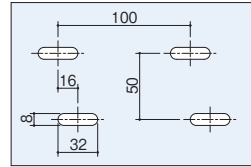
## NSP-B

新製品



●深溝型の圧延蓋を使用していますので滑り止め効果と水切り効果に優れています。

### ■排水穴形状



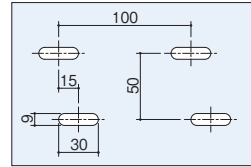
## CSP-5B

新製品



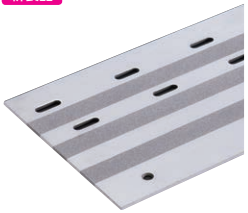
●ヘアライン仕上げ

### ■排水穴形状



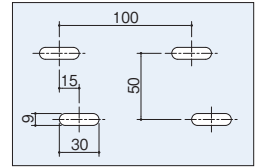
## CSP-5NB

新製品



●ヘアライン仕上げ  
●ストライプ状にステンレス溶射を施しており、滑りにくくしてあります。

### ■排水穴形状

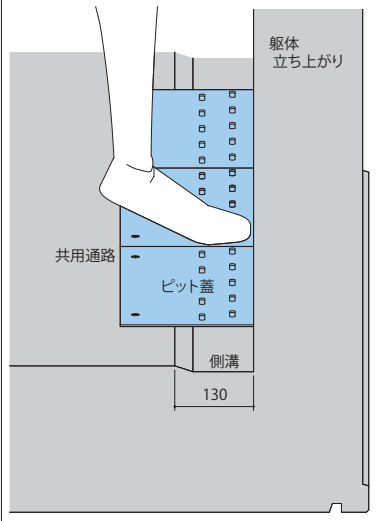


### ■製品情報

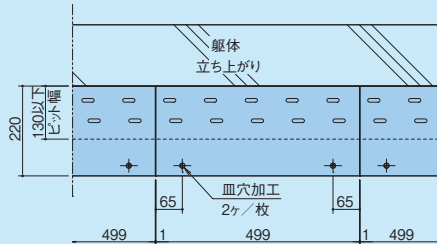
- マンション共用通路の側溝を覆う専用のピット蓋で、当初設置を予定していなかったり、改修工事で設置が必要となった場合を想定した製品です。
- 130mm以下の側溝に設置できます。
- 施工概要
  - ①ピット蓋の設置位置を確認し、ピット蓋の皿穴加工位置に合わせて床コンクリートに付属のアンカーを打込みます。
  - ②ピット蓋を設置し、付属の十字穴付き皿小ネジを固定します。
- 皿小ネジは、プラスドライバー No.3 にて締緩を行ってください。
- 定期的に締緩し作業を行ってください。
- 蓋長さ 499mm 以下を指定されますと価格が 50% 増しとなります。
- 標準品以外は製作できません。

### ■目安たわみ

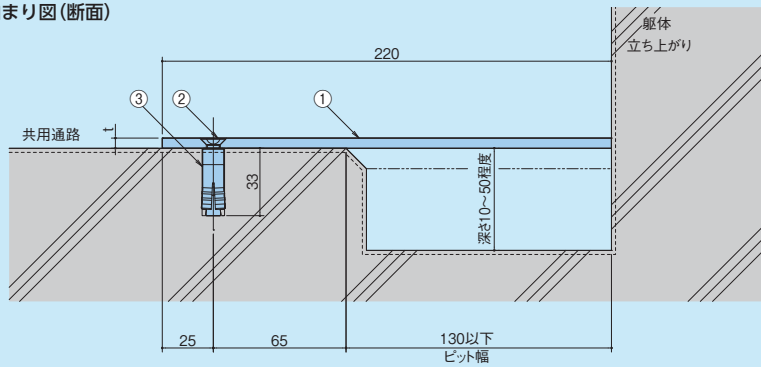
※図の様につま先立ちを想定し、蓋の端部に設置面積 100mm 四方に約 60kgf 載荷した時の試験値です。



### ■納まり図(平面)



### ■納まり図(断面)



### ■部品構成表

品番	部品名	材質	備考
①	蓋	SUS304	-
②	十字穴付き皿小ネジ	SUS	M6×12
③	グリップアンカー		M6

※備考…グリップアンカー SGA-6M  
穿孔(径11mm・深さ33mm)

ピット幅	タイプ	型式記号	t	質量 (kg/枚)	目安 たわみ	価格 (円/m)
130以下	標準タイプ	CSP-1B	3	2.6	約6.5mm	23,600
	エンボスタイプ	VSP-1B				27,000
	圧延タイプ	NSP-B				31,400
	標準タイプ	CSP-5B	5	4.4	約1.5mm	57,600
	溶射タイプ	CSP-5NB				40,000

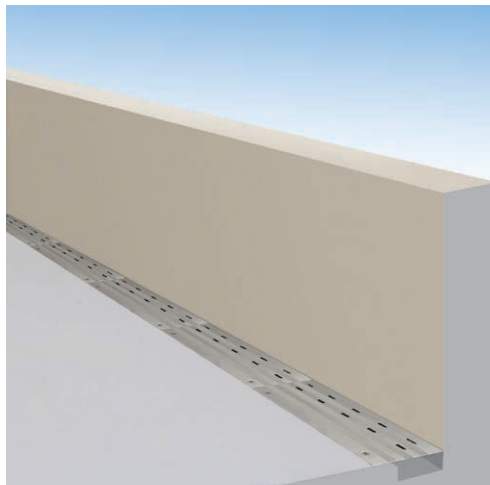
※蓋1枚に付き、グリップアンカー、十字穴付き皿小ネジが各2個付属します。

### ■オプション品

グリップアンカー施工用  
ハンドホルダー

数量	価格
1個	2,300

※備考…GA-20H



- ケーブルピット
- ウォーターピット
- ステンレスグレーチング
- アルミグレーチング
- 鋼鉄製グレーチング
- その他
- クリーントラップ

### ↓ピット金物

クレーン

玄関マット

ルーバー

FRPグレーチング

F-BOX

排水ジョイント

排水トラップ

排水金具  
通気金具

グリーストラップ

バルブボックス

铸铁製格子蓋

マンホールカバー

下水道用鉄蓋

化粧鉄蓋

外構関連製品

ツリーフレンド

車止め

景観グレーチング

アーバンスリット

ガラス調溝蓋

ステンレスグレーチング

スチールグレーチング

ダクタイルグレーチング

アラカト

技術資料